

look around

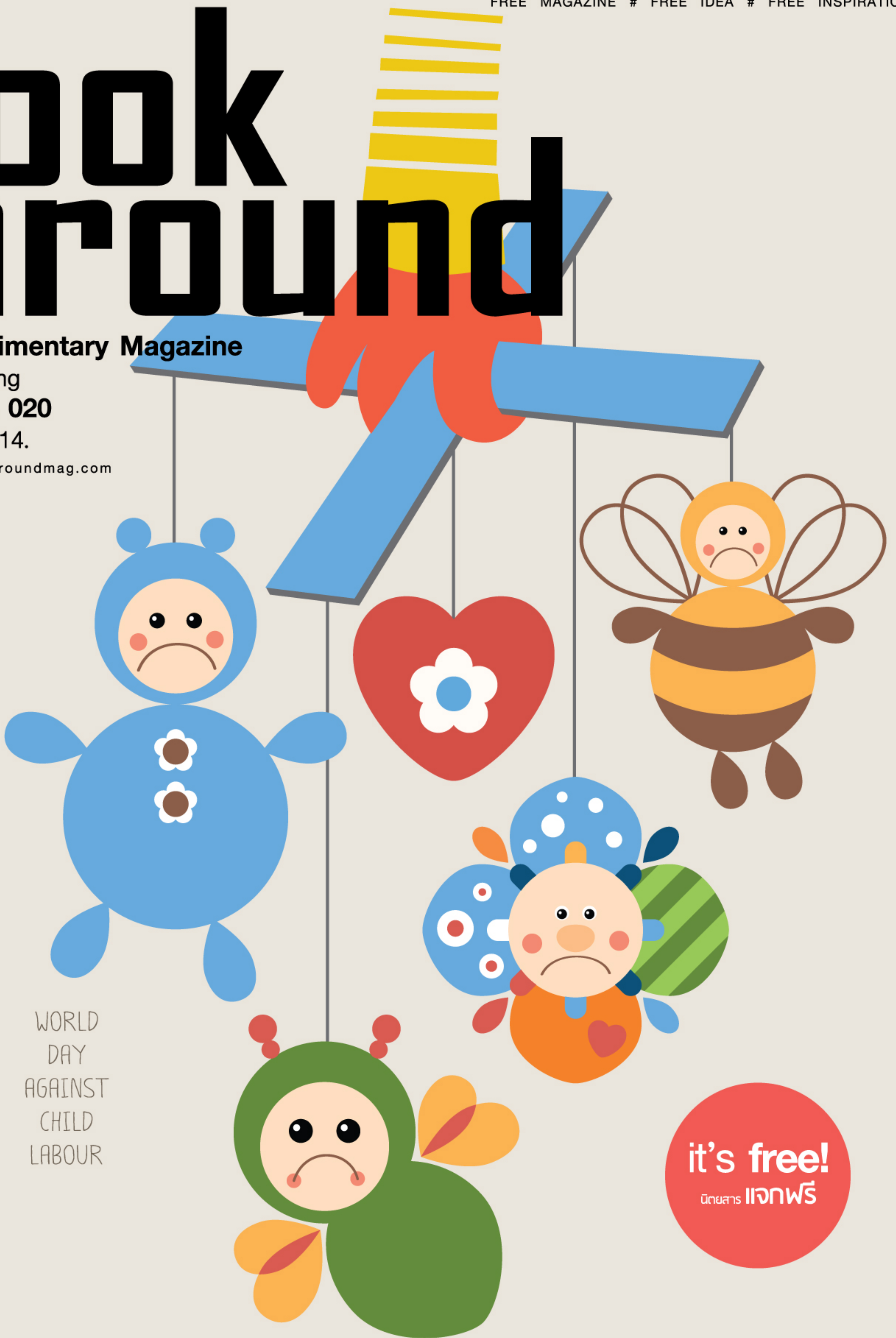
Complimentary Magazine

In Rayong

ISSUE. 020

June 2014.

www.lookaroundmag.com



WORLD
DAY
AGAINST
CHILD
LABOUR

it's free!
มันฟรี





คอนโดมิเนียมกลางเมือง

เฟอร์นิเจอร์แต่งครบ **modernform**

ส่วนตัวเพียง 55 ยูนิต

- ห้องครัวกลาง
- ห้องสมุด
- ฟิตเนส
- สระว่ายน้ำ



ทุกข้อเสนอฟีลพิเศษ
ของคุณเป็นจริงได้

เพียง

4,900
บาท/เดือน



☎ 090-390-6811, 090-390-8987, 038-614-188

www.thelandscapecondo.com



หนึ่งเดียวในระยอง
คอนโดทुरु สไตส์รีสอร์ท



นิยามใหม่ของคนโตในสไตล์รีสอร์ททुरु ใจกลางเมือง
สะดวกสบายทุกการเดินทาง ตอบโจทย์ทุกไลฟ์สไตล์
WISDOM Grandiose Condo
... พร้อมเข้าอยู่ปลายปี 57



038-615-114
088-223-0004
www.termsub.com

EDITOR'S TALK

020

แรงงานเด็ก กับสังคมปัจจุบัน

แรงงานเด็กเป็นปัญหาที่เกิดขึ้นมานาน ประเทศส่วนใหญ่ให้ความสนใจในเรื่องนี้เป็นอย่างมาก บางประเทศถึงกับมีกฎหมายออกว่าห้ามจ้างแรงงานเด็ก หากละเมิดถือเป็นคดีร้ายแรงเทียบเท่ากับการฆ่าคนตาย บางประเทศก็ไม่ได้ให้ความสำคัญกับเรื่องการใช้แรงงานเด็ก จากสถิติปีที่แล้วพบว่า มีแรงงานเด็กประมาณ 10 ล้านคนทั่วโลก ถือว่าเป็นปริมาณที่สูงมาก

ในประเทศไทยเรามีกฎหมายห้ามใช้แรงงานเด็ก หากเราสังเกตก็จะเห็นว่าทั่วไปในโรงงานที่อยู่ตามต่างจังหวัดมีการใช้แรงงานเด็กเป็นจำนวนมาก ซึ่งขัดกับกฎหมายและจริยธรรมซะเหลือเกิน เด็กบางคนถูกใช้แรงงานหนัก แต่ค่าตอบแทนที่ได้ก็น้อยแถมต้องหักให้กับพ่อ แม่หรือคนที่เอามาฝากให้ทำงานอีก สิ่งเหล่านี้เกิดจากอะไร รัฐบาลและเอกชนออกมาบอกกับทุกคนว่ามันเกิดจากการขาดแคลนแรงงานกระตุ้นให้เกิดการใช้แรงงานเด็กมาทดแทน มันจริงหรือ?

หรือว่ามันเกิดจากความมั่งง่ายของคนเรา เกิดจากความโลภ เกิดจากความเห็นแก่ตัว โอเคครับ มันอาจจะจริงเรื่องการขาดแคลนแรงงาน แต่ปัจจุบันก็มีแรงงานต่างด้าวเข้ามาเป็นแรงงานอยู่มาก ปัญหาขาดแคลนแรงงานก็คงยังไม่ได้แล้วนะครับ

หันกลับมาถกเถียงกัน มาเอาใจจริงเอาใจกับเรื่องต่อต้านการใช้แรงงานเด็ก เพื่ออนาคตของเด็กเหล่านี้ ซึ่งเราพูดอยู่เสมอว่า เด็กพวกนี้ คือ เสาหลักของชาติ



บรรณาธิการบริหาร



รู้จักนิตยสารเล่มนี้มานานครับ เคยอ่านแต่ผ่านทางออนไลน์ เพิ่งเห็นเล่มจริงเป็นชิ้นนี้แหละครับ รูปเล่มดูใหญ่น่าสนใจดีครับ แต่บางไปนิด เข้าใจว่าน่าจะใช้กระดาษคุณภาพดีหน่อย เพราะอ่านค่อนข้างสบายตา สีสันดูดีกว่าในมือถือ แต่โดยรวมดูดีครับ คล้ายๆกับนิตยสารตามกรุงเลยครับ ส่วนตัวก็ไม่อยากได้อะไรมากครับ อยากขอนิตยสารตั้งแต่เล่มแรกเลยครับ อยากเก็บสะสม แต่ไม่แน่ใจว่าได้หรือป่าวครับ แต่ก็ขอบคุณล่วงหน้าครับ ติดต่อกับหาผมที่เบอร์ หรือทางเมลนี้ก็ได้ครับ

ณัฐพล ดวงหิรัญ

ขอบคุณ คุณณัฐพล ดวงหิรัญ เป็นอย่างมากสำหรับคำติชมครับ ทางทีมงานรู้สึกเป็นเกียรติมากที่นิตยสารเป็นที่ชื่นชอบของคุณณัฐพล ดวงหิรัญ และขอบคุณสำหรับคำแนะนำต่างๆ สิ่งเหล่านี้จะเป็นแรงกระตุ้นและผลักดันให้ทีมงานมีพลังในการขับเคลื่อนและผลิตผลงาน ทางทีมงานขอสัญญาว่าจะพยายามจัดทำเนื้อหาและรูปแบบเล่มที่ทำให้ผู้อ่านอ่านง่ายและอ่านสนุก ส่วนเรื่องของการขอรับนิตยสารทางทีมงานได้ติดต่อกลับไปทางอีเมลแล้วนะครับ ขอขอบคุณสำหรับคำแนะนำจากคุณณัฐพล ดวงหิรัญ มากๆครับ

สามารถส่งความคิดเห็น ข้อเสนอแนะ หรือคำติชม ที่มีต่อนิตยสาร Look Around โดยส่งมาได้ที่อีเมลล์ look.around@yemail.com

look around no.020

- คณิศรเม็ค ชั้น 1 ห้างสรรพสินค้า
- ร้านกาแฟบ้านเย็นใจ
- ก๋วยเตี๋ยวลำปาง ณ ระยอง
- Pizza Land
- ป้าลิ้มโฮมสปา
- รักพันคณิศร ศาลาควีน
- ชบา รีสอร์ท
- ต้นคำ คอฟฟี่
- Rabika Coffee - ซีแยกบ้านดอน(มีม Caltex)
- Rabika Coffee - หน้า UBE Group
- Rabika Coffee - ริม esso
- Rabika Coffee - ตลาดหน้าโรงเรียน
- Rabika Coffee - ริม esso เนิมพระ
- Rabika Coffee - แคมป์ของระยอง
- Coffee cup - หลัง Big c เกาะกูด
- Coffee Today - แคมป์ของระยอง
- Coffee Today - แคมป์บ้านแก่ง
- Coffee Today - สรรพากร
- Coffee Today - หน้า UBE Group
- Coffee Today - หน้าวัดป่า
- Coffee Today - ร้านริมไม้
- Coffee Today - ริม Caltex รัตตะ
- Coffee Today - หน้าโรงเรียนอัสสัมชัญ ระยอง
- Coffee Today - ตรงข้ามศาลาไอเดียดี
- Coffee Today - เจริญ
- Coffee Today - โตโยต้า พาวเวอร์
- ใหม่ เคาน์เตอร์ - แคมป์บ้านแก่ง
- Pat Coffee - แคมป์บ้านแก่ง
- Coffee House - แคมป์บ้านแก่ง
- บ้านชบา - แคมป์บ้านแก่ง
- Coffee Green - แคมป์บ้านแก่ง
- กลางเมืองกาแฟ - เนิมพระ
- Coffee Ville - เมืองจันทร์เจ้า
- Café Amazon - ริม IRPC
- Café Amazon - เกาะกูด
- Coffee F - ริม PT
- NGV Minimat (Bakery by คุณนาย) - ริม ปตท.
- Smooth Coffee & Restaurant - เคียนคาร์คิน
- สามมอ ไร่กระเทียม - ระยองหน้า
- ร้านริมน้ำ - ช่างการประปาระยอง
- Home Dental Clinic - ศาลาควีน
- Mocha - ศาลาควีน
- Green Share - ศาลาควีน
- กาแฟลอยช้าง @ ไร่ยออี - หนองพิกา
- ช่างน้อยกาแฟสด - ช่างไปรษณีย์ระยอง
- Stamp Coffee - ไปรษณีย์ระยอง
- I - Cup - ช่างธนาคาร กรุงศรีอยุธยา
- City Coffee Beverage
- อาคารเมษา ณ ระยอง
- Coffee Cantary
- คอฟฟี่ - TSK
- True Coffee - TSK
- Ban'Lu Le' - แยก PMY
- Cinnamon - แยก PMY
- สุกหว่ากาแฟ - หน้าโรงเรียนอัสสัมชัญระยอง
- สวีตบจ. - หน้าโรงเรียน
- Fizz Coffee - แยกบร.
- Coffee Club Expobar - ไร่ชูฟ้าแก๊ส
- ไออุ่น กาแฟสด - เนิมพระ
- สาธุน่า คอฟฟี่ แอนด์เค้ก - หน้าโรงเรียนอัสสัมชัญ
- Coffee Terrazzo - หน้าโรงเรียนอัสสัมชัญระยอง
- To sit Coffee - หน้าโรงเรียนอัสสัมชัญระยอง
- คอฟฟี่ เจมมอน - หน้าโรงเรียนอัสสัมชัญระยอง
- Take a Break Coffee & More - โรงเรียนเซนต์โยเซฟระยอง
- I - berry coffee - แยก PMY
- A - nelle Coffee & Bakery - แยก PMY
- Coffee in Cup @ Rayong - ระยองกาบินทร์
- Rak Coffee - ศูนย์การค้าระยอง
- Yen - Cha Coffee Cake & Dessert
- Bon Cafe @ เจริญ
- Nana Coffee - เจริญ
- Bu' zuMi Coffee House
- I - berry coffee - ทัพมา
- Idea Corner
- หนมตุน - ทัพมา
- แคทเธียล่า - ทัพมา
- @vanc coffee - ถนนราชพฤกษ์ ค.2
- ศูนย์ราชการ จังหวัดระยอง
- องค์การบริหารส่วนจังหวัด ระยอง
- การท่องเที่ยวแห่งประเทศไทย สำนักงานระยอง
- สำนักงานการไฟฟ้า จังหวัดระยอง
- ศูนย์การเรียนรู้ ชุมชน IRPC
- คลินิกชุมชนเทศบาลนครระยอง
- บริษัท กรุงเทพนิคิตส์ จำกัด (BST)
- บริษัท ไทยเออร์ไทย จำกัด
- จุดวางหัวไม้
- ร้านกาแฟทั่วไปในระยอง
- ร้านตัดผม และสปาบริเวณศูนย์การค้าระยอง
- ธนาคาร, องค์การโทรศัพท์, การประปา, ที่ทำการไปรษณีย์,
- สำนักงานที่ดิน, เทศบาล, ที่ว่าการอำเภอ,
- สำนักงานประกันสังคม, โรงงานในนิคมอุตสาหกรรม
- จุดที่แจก
- ตลาดนัดสวนศรพิลาซ่า
- สี่แยกไฟแดง
- โรงเรียน
- แหล่งชุมชน
- ฯลฯ

Executive Advisors
สมศักดิ์ เพิ่มศรี

Executive Law Advisors
ปริญญา เพิ่มศรี

Executive Director
ธนาวัฒน์ เพิ่มศรี

Editor's
ลลิตศักดิ์ ชมจันทร์

Admin. / Co-ordinator
อัจนรา พิพัฒน์สุทธิพงศ์

Graphic Design
ลลิตศักดิ์ ชมจันทร์ (Art Director)
ปรมมัตต์ รักษ์สยาม
ธนัญชัย เทพสมุทร

Account Executive
ปานิสรา โชตินันท์อุดม (ตาย)
ชญาณิชชู่ สุขวัฒนา (หยก)
กรกมล ก้องเสนาะ (มะเหมี่ยว)
พงษ์ศักดิ์ สานหนองแก้ว (ต้ม)

นักศึกษาฝึกงาน
ประเสริฐศักดิ์ แก้วสง่า (โจ้)

Office
บริษัท อีคิว ฟิวเจอร์ จำกัด
1988 ซ.ลาดพร้าว 71 ถ.ลาดพร้าว
แขวง/เขต ลาดพร้าว กรุงเทพฯ 10203

www.lookaroundmag.com
www.facebook.com/lookaroundmag

06
08
09
10
11
12
12
13
14
16
18
20
22
23
24

CONTENT

COVERSTORY

วันต่อต้านแรงงานเด็กโลก | 14 งานที่ห้ามจ้างแรงงานเด็ก

A DIFFERENT ANGLE

ใครรู้บ้างครับว่า..... ต้องมียางลบบนหัวดินสอ

GOOD STORY

มาออกจากความเคยชินกันเถอะครับ

12 TRAVEL

เที่ยวติดเกาะเลาะชมพร ประตูแห่งแดนสะตอ

AROUND TODAY

อิมมอร้อยกับครัวเย็นนภา | ฉ่ำ ส้มตำลาด | พักผ่อนแบบมีสไตล์กับ Home Design

DESIGN WE LOVE

Seat Belt Buckle Key Holder ที่ห้อยกุญแจเข็มขัดนิรภัย & D.I.Y. ดีไซน์รองเท้าในสไตล์ของเราเอง

CHECK IN YOUR STYLE

ตอบโจทย์ทุกไลฟ์สไตล์ของการพักผ่อนสำหรับคนที่ชอบสีเขียว โรงแรมทามารินด์ การ์เด็น

FASHION IN TRENDS

แต่งตัวด้วยเสื้อผ้าสีสนับกับแฟชั่นสีพาสเทลสลับหน้าฝน

LIVING IDEA

เลือกใช้สีอย่างไรให้เข้ากับวัย และน่าอยู่

SEX! MUST SAY

เช็กส์ด้วยน้ำแข็ง ปลุกความร้อนด้วยความเย็น

NEW GADGETS

Coin ทุกบัตรในหนึ่งใบ | Lernstift Smartpen ปากกาตรวจคำผิด | Q&Q นาฬิการักษ์โลก

AUTOTUNE

10 เคล็ดลับขึ้นรถตู้โดยสารอย่างไรให้ปลอดภัย

STREETFOOD

ลิ้มรสถ้วยเตี่ยวเบ็ดตุ๋น เบ็ดย่าง ส.เลิศรส

MOVIE IN MEMORY

The Dark Side of Chocolate ภาพยนตร์สารคดีที่จะทำให้คุณรู้ที่มาอันเจ็บปวดของช็อคโกแลต

HOROSCOPE

เปิดใจรับสิ่งดีๆ และเตรียมพร้อมรับมือกับสิ่งร้ายๆ ในช่วงเดือนมิถุนายน



WORLD DAY AGAINST CHILD LABOUR

12 JUNE



วันต่อต้านการใช้แรงงานเด็กโลก

ทุกวันที่ 12 มิถุนายนของทุกปี เป็นวันต่อต้านการใช้แรงงานเด็กโลก ซึ่งประเทศไทยเป็นหนึ่งในสมาชิกที่ลงนามในอนุสัญญาฉบับที่ 182 เมื่อวันที่ 16 กุมภาพันธ์ 2544 ปัจจุบันมีประเทศที่ร่วมลงนามในอนุสัญญาฉบับนี้แล้วกว่า 178 ประเทศ



แรงงานเด็ก

อายุตั้งแต่

15-17 ปี

แต่ยังไม่ถึง 18 ปี

ต่ำกว่า 15 ปีลงมา
ห้ามขายจ้างจ้างเป็น
ลูกจ้างโดยเด็ดขาด



งานที่ห้ามจ้างเด็กทำงาน



งานหลอม, เป่า,
หล่อ ริดโลหะ



งานบีมโลหะ



งานใช้เสื่อยเดิน
ด้วยพลังงานไฟฟ้า
หรือเครื่องยนต์



งานไต่ดิน, ไต้น้ำ,
อุโมงค์



งานทำความสะอาด
เครื่องจักรหรือ
เครื่องยนต์ ขณะ
ที่เครื่องกำลังทำงาน



งานบนนั่งร้านที่สูงกว่า
พื้นดินตั้งแต่ 10 เมตร
ขึ้นไป



งานที่เกี่ยวข้องกับ
ความเย็นจัด



งานที่อยู่ในอุณหภูมิตั้ง
สูงกว่า 45 องศาเซลเซียส



งานที่ใช้เครื่องเจาะ
กระแทก



งานที่มีเสียงดังติดต่อกันเกิน
85 เดซิเบล(เอ) ในการทำงานวันละ
8 ชั่วโมง



งานที่เกี่ยวข้องกับสารเคมี
ที่เป็นอันตราย
วัตถุมีพิษ, วัตถุระเบิด
หรือวัตถุไวไฟ



งานที่เกี่ยวข้องกับจุลชีวัน
เป็นพิษ เช่น ห้าง
เช่นสูตรโรค งานดูแล
ผู้ป่วยโรคติดต่อ เป็นต้น



งานขับหรือบังคับรถยก
ปั้นจั่นที่ใช้พนักงาน
เครื่องยนต์ หรือไฟฟ้า



งานเกี่ยวกับ
แก๊สพิษ

มาช่วยกันดูแล
สังคมให้หน้าอยู่
กันครับ



CRYSTAL JADE
HOTEL

“Every minute like living home”



CRYSTAL JADE STYLIST HOTEL

“ให้ทุกนาทีของคุณที่นี่ เป็นเหมือนบ้านของคุณ”

DO NOT
DISTURB

BECAUSE

I'M
REFRESHING



เพราะเรารู้ว่าไม่มีที่ไหน จะทำให้คุณรู้สึกสบายได้เท่ากับคุณได้อยู่ที่บ้าน
เราจึงนำเอาความสะดวกสบายเวลาที่คุณได้ใช้ชีวิตอยู่กับบ้านของคุณมาออกแบบเป็นบริการ
ยังมีความสุขอีกหลายรูปแบบ ที่เราเตรียมไว้ให้คุณ

335/1 ถนนสุขุมวิท ตำบลเนินพระ อำเภอเมืองระยอง จังหวัดระยอง 21000

E-mail : Sales@CrystalJadeHotel.com Fax : 038-614-368

www.crystaljadehotel.com

Tel : 038-808-333

ทำไมต้องมียางลบ อยู่บนหัวดินสอ?

บางครั้งเราก็มองข้ามสิ่งเล็กๆ น้อยๆ ไป
เพียงเพราะใช้เวลาสั้นๆ ในการตัดสินใจนั้นว่า " ไร้สาระ "

หลายวันก่อน เพื่อนคนหนึ่งถามผมว่า " ทำไมต้องมียางลบอยู่บนหัวดินสอ ? "
ผมไม่ได้สนใจและใส่ใจกับคำถามนั้นสักเท่าไร

เพียงแค่รู้สึกว่าเป็นคำถามที่ไม่มีสาระอะไรเสียเลย
แต่ก็อดไม่ได้ที่จะตอบเล่นๆ ไปว่า " ก็คงมีเพื่อความสะดวกมั้ง
หรือมันก็ช่วยให้คนขี้ลืมที่ขอบวางยางลบไม่เป็นที่เป็นทางได้มียางลบ ใช้นั้ง "

เพื่อนของผมก็อึ้งมึ่ม ก่อนที่จะตอบผม สั้นๆ ว่า " ไม่ใช่ "
" อ้าว. . .งั้นเพราะอะไรละ " ผมอดที่จะถามไม่ได้

ก็เพราะว่า " คนเราสามารถทำผิดกันได้ "
". " ผมนิ่งไปครู่หนึ่ง
หลังจากที่ได้ยินคำตอบ
และปล่อยให้เจ้าของคำถามเดินจากไป
โดยที่ไม่ได้อธิบายอะไรมากไปกว่าคำตอบสั้นๆ ของเขาเท่านั้น

คำถามของเพื่อนที่ผมเคยมองว่ามันไร้สาระ
กลับทำให้ผม ได้เก็บมาคิดแทบทุกขณะที่สมองว่าง

เย็นวันนั้น ผมจึงหยิบโทรศัพท์เขียนข้อความส่งถึงเพื่อนๆ
ด้วยประโยคที่ซ้ำกัน. . .

" ทำไมต้องมียางลบอยู่บนหัวดินสอ ? "
เพราะคนเรามีสิทธิ์ทำผิดกันได้
แต่จงจำไว้ว่า. . . เราไม่ควรใช้ยางลบให้หมดก่อนดินสอ
เพราะนั่นอาจหมายความว่า เรากำลังทำผิดซ้ำๆ จนความผิดนั้นอาจสายเกินแก้"

ผมเองยังไม่รู้เหมือนกันว่าสิ่งที่คิดต่อจากเพื่อนนั้นมันจะถูกต้องหรือไม่
และเพื่อนๆ ที่ได้รับข้อความจากผมจะเข้าใจในสิ่งที่ผมต้องการจะบอกหรือเปล่า

จะเข้าใจหรือไม่เข้าใจ. . .มันไม่ใช่สิ่งที่ผมต้องการมากสักเท่าไร
แต่สิ่งที่ผมอยากได้รับ คือ เพื่อนของผมจะคิดต่อจากความคิดของผมอย่างไร

และเล็กๆ ผมก็แค่หวังว่า เพื่อนของผมคงจะกล้าเผชิญหน้ากับความผิดพลาด
และไม่ประมาทในชีวิตและยอมรับการกระทำของตัวเอง. . .
เพียงแค่นั้น ผมก็หมดหวัง

และเพื่อนๆ ได้อ่านแล้วคิดอย่างไรกันบ้างครับ ว่า

" ทำไมต้องมียางลบอยู่บนหัวดินสอ ? "



“คนเราแก้ไขอดีตไม่ได้
แต่เปลี่ยนอนาคตได้”

...วินทร์ เลียววาริณ...

ออกจาก... ความเคยชิน



"คุณจะทำไป 10 ปี การเงินจะชักหน้าไม่ถึงหลัง สุขภาพก็จะไม่สู้ดี"
หมอดูทำนายอนาคตให้ลูกค้าคนหนึ่ง
"หลังจากนั้น ผมจะสบาย มั่งมีศรีสุขใช่ไหม หมอ?"
"เปล่า หลังจากนั้นคุณจะชินไปเอง"

ไม่ว่าความทุกข์จะมาในรูปแบบไหน
คนเรายังมีความสามารถในการปรับตัวปรับใจให้คุ้นเคย
จนความทุกข์นั้นๆ กลายเป็นเรื่องธรรมดา
แต่ที่ทนไม่ได้มัน ส่วนใหญ่มักเป็นเพราะมีเวลาปรับตัวน้อยเกินไป
หรือว่ายังไม่ทันปรับตัวจนคุ้นเคย ก็คิดสั้นไปเสียก่อน

คนที่ประสบเหตุจนตาบอด หูหนวก แม้จะทุกข์เพียงใด
แต่เมื่อเวลาผ่านไป จิตใจก็กลับเป็นปกติ
บางครั้งกลับมีความสุขกว่าคนปกติธรรมดาด้วยซ้ำ
ส่วนคนที่ติดคุกติดตาราง ที่แรกก็อึดอัดระทมทุกข์
แต่ไม่ช้าไม่นานจะเริ่มรู้สึกว่าคุกนั้นเป็นเสมือนบ้าน
คนที่อกหักรักคู่ก็เช่นกัน ลักพาก็จะทำได้ ยิ้มร่าได้เหมือนก่อน

ความเคยชินทำให้เรามีภูมิต้านทานต่อความทุกข์หรือสิ่งไม่พึงปรารถนา
คนที่ไปทำงานในปั้มน้ำมันหรือเล้าหมู ใหม่ๆ จะรู้สึกเหมือนตลอบบอวอล
แต่อยู่ไปนานๆ จมูกกลับไม่ได้กลิ่นเหล่านั้นเลย

ความเคยชินนั้นสามารถแปรความทุกข์ให้กลายเป็นความไม่ทุกข์
เปลี่ยนปัญหาให้กลายเป็นเรื่องธรรมดา นั่นเป็นข้อดีของความเคยชิน
แต่ข้อเสียก็มีอยู่ไม่น้อย บ่อยครั้งความเคยชินก็ทำให้ปัญหาถูกบดบังและเรื้อรัง
จนแก้ได้ยาก หรือก่อผลเสียหายในที่สุด

คนที่เคยชินกับการนั่งหรือยืนผิดท่า
จะไม่รู้ตัวเลยว่ากระดูกและกล้ามเนื้อเสียรูปไปแค่ไหนแล้ว
นานเข้าๆ โครงสร้างของร่างกายก็จะเสีย จนยากจะแก้ไข
แถมยังก่อความเจ็บปวดทรมาน
บางคนเดินตัวเอียง จนใครเห็นใครก็ทัก แต่เจ้าตัวกลับไม่รู้สึกลึบปกติ
นั่นก็เพราะเคยชินกับการเดินอย่างนั้นมานานนับสิบปี
ยิ่งวันก็ยิ่งเอียงจนเหมือนหอยเอียงปีศาจ ถึงตอนนั้นก็สายเกินแก้แล้ว

เจ้านายที่เครียดเป็นกิจวัตร มักไม่ค่อยรู้ตัวว่าตนเองซีหุดหงิดแค่ไหน
เพราะนอกจากตัวเองจะทำเป็นนิสัยแล้ว คนรอบข้างก็เคยชินด้านชา
จนไม่รู้สึกรู้สาไปเสียแล้ว ฟังดูก็เหมือนดี แต่ที่จริงไม่ใช่เลย
เพราะนับวันท่านก็จะเครียดง่ายขึ้น ถี่ขึ้น จนโรคหัวใจถามหา
การทำหรืออยู่กับสิ่งที่เคยชินไปแล้วปีแล้ว ปีแล้ว จึงไม่ใช่สิ่งที่ดีเสมอไป
บางครั้งก็มีความจำเป็นต้องเปลี่ยนไปสัมผัสกับสิ่งใหม่
หรือสภาพแวดล้อมอย่างใหม่ดูบ้าง

คนชอบเครียด ลองเปลี่ยนเพื่อนร่วมงานหรือเพื่อนเที่ยวดูบ้าง
อาจพบว่าตัวเองเอาใจจริงเอาใจมากเกินไป
ยิ่งอยู่กับเพื่อนที่สบายๆ ง่ายๆ มากเท่าไร
ก็ยิ่งเห็นความตึงเครียดหมุ่หมยซีงวลงของตนมากเท่านั้น
แล้วจะตระหนักว่าควรรู้จักปล่อยวางเสียบ้าง
สำหรับคนที่เจ้านาย การรับลูกน้องใหม่ๆ มาทำงาน
อาจช่วยให้ตนเห็นปัญหาในหน่วยงานของตนชัดเจนขึ้น
เพราะคนที่เข้ามาทำงานใหม่นั้น จะเห็นปัญหาที่สะสมในหน่วยงาน
ได้ชัดเจนกว่าคนที่อยู่มานานจนเคยชินกับปัญหา
ของที่วางระกะระกะในห้องนั้น คนที่คุ้นเคยยอมไม่รู้สึกเป็นปัญหา
เพราะเดินหลบจนคล่องแคล่ว แต่ถ้าให้คนใหม่เข้ามาในห้อง
ง่ายที่เขาจะเดินเตะหรือเดินสะดุด

การลองทำสิ่งใหม่ๆ ที่ไม่คุ้นเคยดูบ้าง จะช่วยให้เราเห็นข้อจำกัดของตัวเอง
นอกจากจะทำให้เราอ่อนน้อมถ่อมตน ไม่รู้สึกหงุดหงิดว่าข้างแก่งทุกเรื่องแล้ว
ยังช่วยให้เราพัฒนาศักยภาพใหม่ๆ ที่เป็นประโยชน์ต่อชีวิตและการทำงาน
แม้กระทั่งการเปลี่ยนเส้นทางไปทำงาน จากเดิมที่ใช้ขั้วนาตาปี
ไม่เพียงแต่จะช่วยลดความจำเอย ยังอาจเปิดตาให้เราเห็นอะไรใหม่ๆ สองข้างทาง
แทนที่จะชินชากับเส้นทางเดิม

กบนั่นเก่งในการปรับตัว เอากบไปวางไว้ในหม้อที่ตั้งอยู่บนกองไฟ
มันจะปรับตัวให้ชินกับความร้อนที่เพิ่มขึ้นๆ
แต่พอถึงจุดหนึ่ง มันจะทนไม่ไหวและตายไปในที่สุด
ในสถานการณ์อย่างนี้ ทางออกที่ดีที่สุดคือกระโดดออกจากหม้อขณะที่ยังมีเวลา
ตอนนี้เราเป็นเหมือนกบในหม้อที่ร้อนระอุหรือไม่
ถ้าใช่ น่าจะคิดได้แล้วว่าถึงเวลากระโดด ออกจากหม้อหรือยัง

บ้านสอนศิลปะ
ไอ เลิฟ อาร์ท
"เปิดรับทุยกถึงแต่อายุ 4 ปี ขึ้นไป"
ทดลองเรียนฟรี
สอนโดยนิสิตคณะสถาปัตยกรรมศาสตร์
เทคโนโลยีพระจอมเกล้าเจ้าลูกเกล้าพระนคร
ติดต่อครูสุ 089-752-5970

https://www.facebook.com/pornwilai_sothana

Art
Ku au
ent'

เที่ยว 'ติดเกาะ' และ 'ชมพร'

12 Travel ฉบับนี้ พาไปล่องใต้ได้ไม่ไกลไม่ไกลจากเมืองหลวงของประเทศไทยประมาณ 500 กิโลเมตร เป็นประตูสู่แดนสะตอ ผมห่าลับ พุดถึง "จังหวัดชุมพร" ครับ หากใครยังไม่รู้จักชุมพรดีพอ วันนี้ขอแนะนำเสน่ห์อีกแง่มุมหนึ่งที่มีความสวยงามทางธรรมชาติไม่แพ้หลายๆ จังหวัดทางภาคใต้ เพราะชุมพรเองมีเกาะน้อยใหญ่มากกว่า 50 เกาะเลยทีเดียว ถ้าพร้อมแล้วเชิญมา 'ติดเกาะ' ด้วยกันดีกว่า...

>> เกาะมาตรา

ประเดิม 'ติดเกาะ' ที่นี่ เกาะที่ได้ชื่อว่าเป็นจุดดำน้ำที่สวยงามและสมบูรณ์ เพราะนักท่องเที่ยวไม่เคย นั่งเรือมาประมาณ 1 ชั่วโมง น้ำทะเลใสมากจนเห็นโขดหินเบื้องล่าง หาดที่เกาะมาตรา ไม่ได้เป็นทรายขาวละเอียด แต่จะเป็นหินก้อนเล็กๆ หลากสี นับพัน นับหมื่นก้อน แปลกตาไปอีกแบบ



<< เกาะลังกาจิว

มีธรรมชาติใต้น้ำที่สวยงาม และยังเป็นเกาะที่มีธรรมชาติบนเกาะอุดมสมบูรณ์ที่สุดในบรรดาหมู่เกาะท่องเที่ยว ที่สำคัญที่นี่ มีมีลายพระหัตถ์จารึกพระปรมาภิไธยย่อ จ.ปร. สลักอยู่บนผาหินหน้าปากทางเข้าถ้ำรังนก ในครั้งที่ รัชกาลที่ 5 เสด็จมาทอดพระเนตรการเก็บรังนก การมาเที่ยวเกาะลังกาจิวจึงเปรียบเสมือนการเที่ยวเกาะประวัติศาสตร์ เดินตามรอยประพาสไปในตัว

>> เกาะมะพร้าว

เป็นเกาะขนาดเล็ก มีหาดทราย สีขาวนวล ยาวประมาณ 50 เมตร บนเกาะมีสภาพภูมิทัศน์สวยงามและมีแนว ปะการัง อยู่ในสภาพสมบูรณ์และสวยงาม ยังเป็นเกาะ สัมปทานรังนกนางแอ่น ซึ่งจัดเป็นสินค้าเศรษฐกิจของจังหวัดชุมพร หากใครต้องการขึ้นไปชมทัศนียภาพบนเกาะ ติดต่ออุทยานแห่งชาติหมู่เกาะชุมพรล่วงหน้า ๑ สัปดาห์



<< เกาะง่ามใหญ่

เป็นเกาะสัมปทานรังนกนางแอ่น ตัวเกาะมีลักษณะเป็นผาหินปูนสูงชัน บริเวณรอบเกาะ ไม่มีชายหาดหรือที่ราบ แต่เป็นแหล่งดำน้ำที่ไม่ควรพลาดอีกแห่งหนึ่ง โดดเด่นด้านถ้ำใต้ทะเล ปะการังดำ ถ้วยทะเล และปลาหลากหลายชนิด



Tips ท่องเที่ยว

- มาเที่ยวชุมพรทั้งที่ไม่ควรพลาดการพักผ่อนที่ชายหาดทุ่งวัวแล่น ลักการะอนุสาวรีย์กรมหลวงชุมพรเขตอุดมศักดิ์ บิดากองทัพเรือไทย ที่หาดทรายรี
- เกาะในทะเลชุมพรที่ยังคงความสวยงามอยู่มาก น้ำทะเลใสสะอาด ปราศจากมลพิษ เพราะที่ชุมพรไม่มีโรงงานอุตสาหกรรม
- ชุมพรโดดเด่นในเรื่องความงามของโลกใต้ทะเล มีสรรพชีวิตมากมาย เช่น หอยมือเสือที่เกาะง่าม เกาะมัดตรา ปะการังสวยงามที่เกาะลังกาจิว เกาะง่าม
- ช่วงเดือนกันยายน-ตุลาคมของทุกปี ที่ชุมพรจะเป็นแหล่งดูเหยี่ยวอพยพมาจากไซบีเรีย ซึ่งเหยี่ยวจะบินผ่านชุมพรนับหมื่นนับแสนตัวเลยทีเดียว
- ททท. สำนักงานชุมพร
111/11-12 ถ.ทวีสินคำ ซอย 1 ต.ท่าตะเภา อ.เมือง จ.ชุมพร 86000
โทร. 077-501-831-2, 077-502-775-6
โทรสาร. 077-501-832
E-Mail. tatchumphon@tat.or.th

AROUND 24 hours

TODAY

By Rayong Hip



“ครัวเย็นนภา”



ในสังคมที่เราต้องแบกภาระจากงานที่ทำ ต้องรับผิดชอบเรื่องต่างๆ มากมายจนไม่มีเวลากลับไปกินของอร่อยๆ ที่บ้านเกิดตัวเอง ในบาง Moment ก็ทำให้เรานึกถึงอาหาร “รสมีอวยาย” อาหารที่มีความเรียบง่ายที่หยิบจับเอาผักหลังบ้านหรือวัตถุดิบพื้นถิ่นมาสร้างสรรค์เป็นเมนูหลากหลายให้เราได้อิ่มหน้าสำราญใจกัน ร้าน “ครัวเย็นนภา” ทำให้เรากำลังถวิลหาความรู้สึกแบบนั้น ทางเข้าร้านลึกลับแต่ไม่ถึงกับซับซ้อนนัก ร้านสไตล์แบบชาวบ้าน โปร่งๆ โล่งๆ ลมเย็นๆ มีทุ่งนาอยู่ข้างๆ มีลุงๆ น้าๆ ให้การต้อนรับด้วยสำเนียงระยอง ใครที่ชอบอาหารรสจัดจ้าน แบบชาวบ้านพื้นถิ่น ลองแวะมากันได้ ที่ “ครัวเย็นนภา” มาช่วงเย็น คนจะเริ่มแน่นนิดนึงครับ เสาร์-อาทิตย์ คนต่างจังหวัดมากินกันเต็มเลยครับ

“ครัวเย็นนภา” ต.บ้านแลง อ.เมือง จ.ระยอง
เปิดเวลา 09.00 น. – 22.00 น. หยุดวันหยุด
โทร.087-134-0132

“ฉำ ส้มตำถาด”

เรียกได้ว่าส้มตำที่เสิร์ฟมาพร้อมถาดใหญ่ๆ และเครื่องเคียงที่มีทั้งผัก ขนมกินเล่น ไข่ต้ม ปลาทอด แคบหมู ขนมจีน ฯลฯ อัดกันมาตั้งแต่แถวอีสานแล้ว ในบ้านเราก็เริ่มมีมาขึ้นเรื่อยๆ ล่าสุดกับร้าน “ฉำ ส้มตำถาด” ร้านเปิดใหม่ บนถนนราชชุมพล (ค.2) ก็มีเมนูส้มตำถาดมาให้คุณได้ลิ้มลองกันครับ ซึ่งร้านนี้ขายอาหารอีสานหลักๆ เมนูก็เยอะพอสมควรครับ ใครอยากลองว้าวรสชาติเป็นอย่างไร ลองไปจัดกันสักมือได้ครับ ช่วงเย็นๆ ค่าๆ คนจะเยอะหน่อย ร้านเปิดตั้งแต่ 15.00 น. จนถึงของหมดครับ ส่วนใครที่ไปลองกันแล้ว Comment ให้เพื่อนๆ ในเพจติดตามกันได้เลยครับ



“ฉำ ส้มตำถาด”
ถนนราชชุมพล (ค.2) หลังแหลมทอง
โทร. 098-519-1435



“Home Design”



อากาศร้อนนัก ต้องพักกันยกบ้าน สุขสำราญทั้งครอบครัว หรือเฮฮาปาร์ตี้กับเพื่อนฝูงที่ “โฮมดีไซน์ บายภาคิน” แหล่งพักผ่อนสุดฮิป ริมหาดสวนสน จังหวัดระยอง โดดเด่นด้วยบ้านพักสไตล์หลากหลายแบบ หลากสไตล์ ทั้งบ้านพักสไตล์โมเดิร์น, บ้านพักตู้คอนเทนเนอร์, บ้านรถ, บ้านพักครอบครัว ตกแต่งด้วยเฟอร์นิเจอร์เก๋ๆ ตุ๊กตา ของเล่น หุ่นโมเดล รีสอร์ทอยู่ท่ามกลางธรรมชาติ มองเห็นวิวทัศนทัศน์ไม้ ทะเล และชายหาดที่สวยงาม พร้อมสิ่งอำนวยความสะดวก เป็นอีกหนึ่งที่พักที่ได้รับความนิยมมาก ในระยอง ใครจะไปพักที่นี่แนะนำให้ลองสอบถามก่อนนะครับเพราะมีคนมาพักค่อนข้างต่อเนื่อง

Home Design
หาดสวนสน (ตอนปลาย) บ้านเพ จังหวัดระยอง
โทร. 081-4407101 / 082-9845678 / 038-648835
<http://www.homedesignresort.com/>



Seat Belt Buckle Key Holder ที่ห้อยกุญแจเข็มขัดนิรภัย

แก้ปัญหาคุณหญิงคุณชายที่ชอบหลงลืมทำที่วางกุญแจบ่อยๆว่า เอ...เก็บไว้ไหนน้า วันนี้เรามีไอเดียเจ๋งๆมาฝากกัน อาใจคนรักรถเป็นพิเศษ การใช้งานก็แสนง่าย และมั่นใจว่าคงคุ้นตากับดีกับที่ห้อยกุญแจสุดเก๋ๆ แค่นี้หิ้วกุญแจเข็มขัดนิรภัยกับตัวล็อค ก็ปลอดภัยหายห่วง ไม่หลุดไม่หายแน่นอน พอจะใช้งานก็แค่ปลดตัวล็อคปกติ สำหรับคนที่สนใจคงไม่ต้องถึงกับไปตัดเอาสายคาดเข็มขัดมาทำก็ได้ เพราะเขามีขายเรียบร้อยแล้ว สนนราคาอยู่ที่ 16.98 ดอลลาร์ หรือประมาณ 550 บาท (แพงเหมือนกันนะเนี่ย)



CHECK IN YOUR STYLE

โรงแรมทามารินด์ การ์เด้น Tamarind Garden Hotel

ใครที่ชื่นชอบบรรยากาศสีเขียว Tamarind Garden Hotel จะเป็นอีกคำตอบหนึ่งที่ถูกต้องหลงรัก เพราะที่นี่มีแนวคิดแบบคนรุ่นใหม่ เน้นความสวยงามทันสมัย ให้เข้ากับสังคมคนเมืองอย่างลงตัว โรงแรมตั้งอยู่ใจกลางเมืองระยองให้บริการห้องพักปรับอากาศและอินเทอร์เน็ตไร้สาย (Wi-Fi) ฟรีทั่วบริเวณ มีบริการแผนกต้อนรับตลอด 24 ชั่วโมง ห้องพักรวมให้เลือกถึง 5 แบบ ได้แก่ Tamarind Standard, Tamarind Superior, Tamarind Deluxe, Tamarind Grande Deluxe และ Tamarind Studio

นอกจากห้องพักที่ดูดีแล้ว ทางโรงแรมก็ยังมีความสะดวกสบายอื่นๆไว้ใจให้ผู้เข้าพัก ไม่ว่าจะเป็น Fitness Center, Rice Mill Restaurant, Laundry Service, Business Lounge และ Airport pick up อีกด้วย



โรงแรมทามารินด์ การ์เด้น
Address: 237 หมู่ 3 ถนนบ้านเพ-แกลง-กรร่า
ตำบลกรร่า อำเภอแกลง ระยอง 21190
โทร : 02-644-7208
www.tamarindgardenhotel.com

GEN

D.I.Y. Let's paint your shoes!

ดีไซน์รองเท้าของเราเอง

ถ้าเมื่อรองเท้าคู่นี้มีอยู่ หรือดีไซน์รองเท้าในท้องตลาดไม่เพียงพอ มาออกแบบรองเท้าของเราเอง กันดีกว่า สิ่งที่ต้องมีก็แค่ รองเท้าผ้าใบสีขาว ดินสอ(ใช้วาดโครงร่างแบบที่เราจะลงสี) ปากกาสีกันน้ำ(หรือสติกคริลิค) พู่กัน เทปใส(เอาไว้กันสีเลอะในส่วนที่เราไม่ต้องการ) และผ้าเช็ดมือเก่าๆสักผืน แค่นี้ก็เพียงพอที่จะใส่ความสร้างสรรค์และดีเทลในตัวคุณลงไปแล้ว เอาล่ะ ใครทำเสร็จ อย่าลืมเอามาอวดเราได้ที่ www.facebook.com/lookaroundmag อย่าลืมใส่แท็ก #DesignWeLove #LookAroundMag มาด้วยนะจ๊ะ



LOVE



ช่วงนี้ฝนมาพ้ามืดบ่อยทั่วทุกภูมิภาค อาจทำให้หนุ่มๆสาวๆขาดความมั่นใจในการเลือกใส่เสื้อผ้า แต่หน้าฝนไม่ใช่อุปสรรคของหนุ่มเราสาวแนวแน่นอน เรามาทำความรู้จักกันก่อนว่า 'สีพาสเทล' ก็คือโทนสีที่อ่อนกว่าสีปกติลงมา 1-2 เฉด มีข้อดีคือเข้ากับสีอื่นๆได้ง่าย ไม่ดูฉูดฉาด ดูสดใส เท่ๆ ไปอีกแบบ ทั้งหญิงและชาย

หนุ่มๆแนะนำให้ใส่เสื้อหนานๆ หนอย จะได้อุ่นๆ กับกางเกงขาสั้นสีพาสเทล หรือสีจืดไปเลยก็ไม่ว่ากัน ถ้าชอบใส่กางเกงขาวาว ก็แนะนำให้พับขากางเกงขึ้นเล็กน้อย

ส่วนสาวๆ มีเทคนิคง่ายๆคล้ายกัน คือ หาเสื้อสีเข้มๆ ใส่กับกางเกงขาสั้นสีพาสเทล และยังเพิ่มความเป็นตัวเราง่ายๆ เช่น อาจจะใช้ไม้เป็นเสื้อตัวใน หรือหาเข็มขัดของประดับอื่นๆ มาเพิ่มให้ดูแปลกตาก็ไม่ว่ากัน แค่นี้คุณก็ดูดีท่ามกลางสายฝนแล้ว แต่ระวังไม่สบายกันด้วยนะจ๊ะ



แฟชั่นสีพาสเทลรับหน้าฝน

FASHION

IN TRENDS





ลิ้มรสกาแฟสด
กลมกล่อม หอมกรุ่น
พร้อมดื่มด่ำกับบรรยากาศสบายๆ
และช้อปปิ้งแฟชั่นชิ้นเดียวในโลก!

เปิดบริการทุกวัน 06.00 - 18.00

8/68 ถ.สุขุมวิท 62 ซ.แหลมพยอม ก.เนินพระ อ.เมือง จ.ระยอง

โทร. 081-864-4649

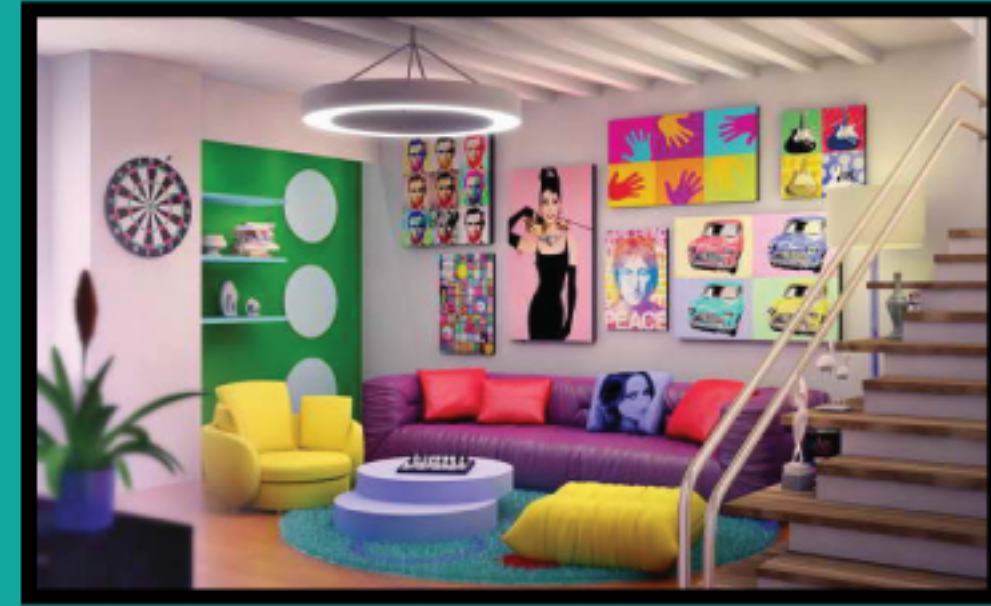
WWW.FB.COM/PAGES/CAFESHION/656542194406456?REF=HL

LIVING IDEA

เลือกใช้สีให้เข้ากับวัย

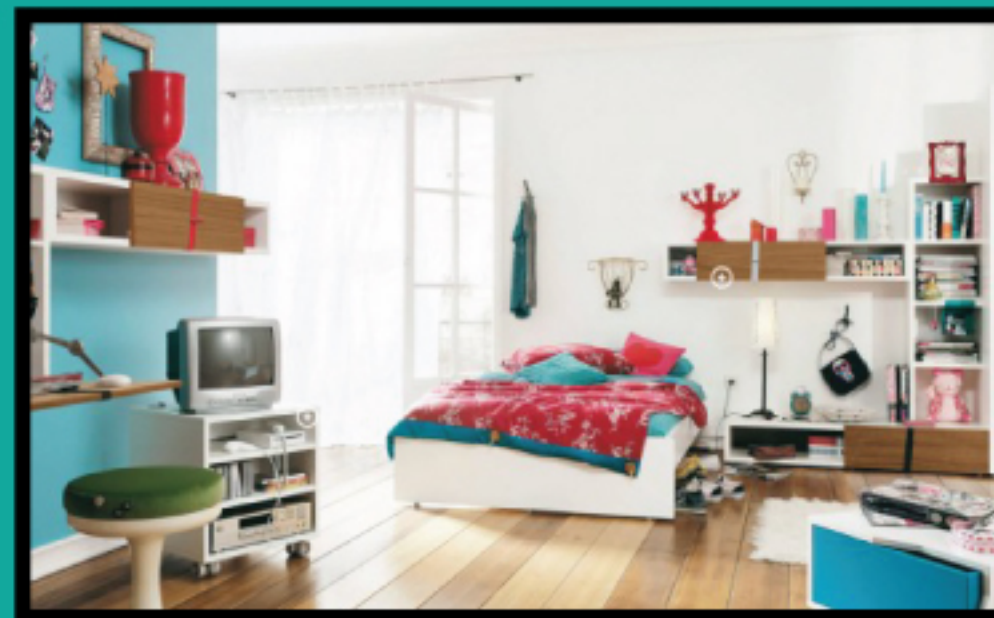
เพื่อบ้านที่น่าอยู่

การตกแต่งภายในบ้าน นอกเหนือจากการคำนึงถึงประโยชน์ใช้สอย และการกำหนดรูปแบบในงานตกแต่งแล้วนั้น คงปฏิเสธไม่ได้เลยว่าสีเป็นปัจจัยที่กำหนดทิศทางความรู้สึก และความงามของการตกแต่ง ประกอบกับการสร้างบรรยากาศของบ้าน ให้น่าอยู่ดังนั้นเราจะขาดไม่ได้เลยที่จะกำหนด “สี” ในการตกแต่งบ้านเรามาดู หลักการใช้สีกับการตกแต่งบ้านให้อยู่แล้วสบายกันดีกว่า



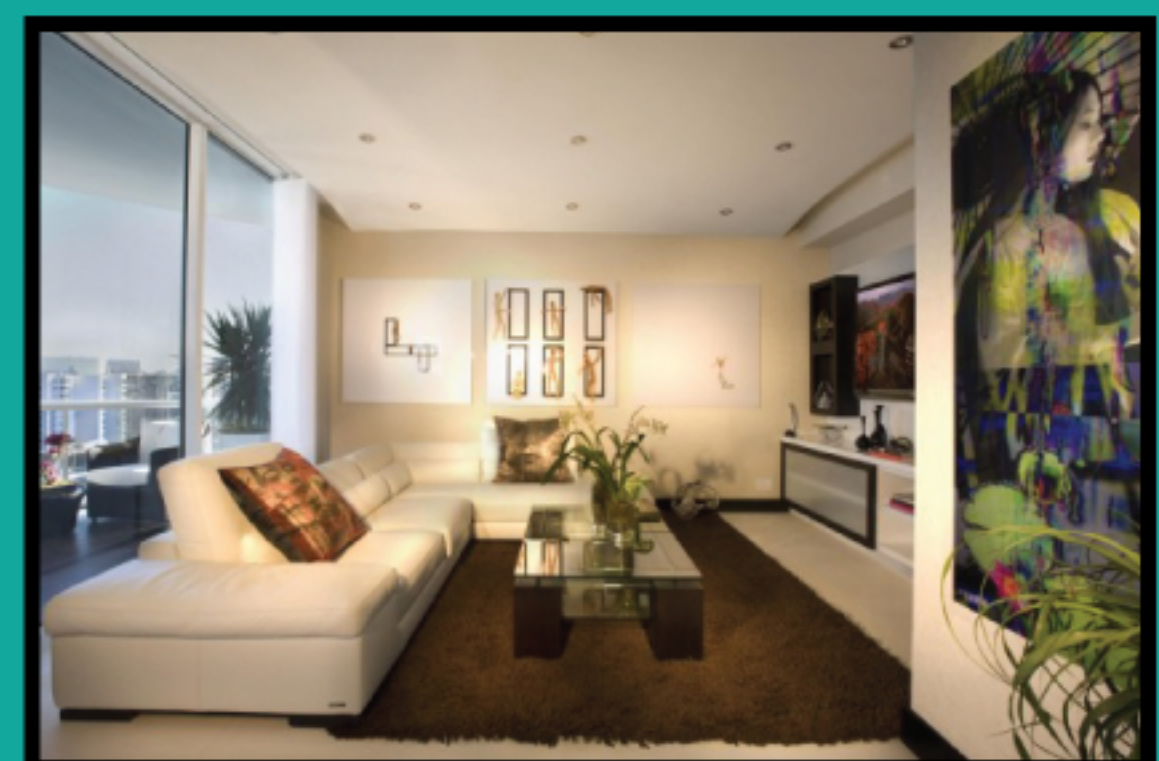
สีกับวัยเด็ก

สภาวะทางอารมณ์ที่เปลี่ยนแปลงตามช่วงอายุของเด็กนั้นก็ส่งผลถึงความชอบความพึงพอใจ ในสีเช่น วัยเด็กที่เราเห็นมักจะชอบสีสดใสที่เราจึงอยากแต่งบ้านให้มีสีสดใสเพื่อเป็นการฝึกทักษะในการเรียนรู้เรื่องสีให้กับเด็ก แต่ไม่จำเป็นต้องใช้สีที่สด และแจ๊ดจนเกินไป หรือ การนำแม่สีมาประชันกันให้ละลานตาไปหมดก็ไม่ทำเช่นเดียวกัน ควรมีการเบรกสีสักนิดโดยการตกแต่งห้องให้สดใสด้วยของตกแต่งต่างๆ จะเป็นวิธีที่ดีที่สุด เพราะสามารถปรับเปลี่ยนของตกแต่งได้



สีกับวัยรุ่น

ห้องของวัยรุ่นก็ไม่จำเป็นต้องเป็นสีที่รุนแรงตัดกันอย่างที่เข้าใจ สีสำหรับห้องของวัยรุ่นควรจะเป็นสีที่เหมาะสมกับการพักผ่อนสบายๆ โดยใช้แนวความคิดที่ขัดแย้งกับความรู้สึกของวัยรุ่นจริงๆ ควรจะตกแต่งให้ไปในทิศทางที่ส่งเสริม และเติมเต็มความรู้สึกในวัยนั้น ยกตัวอย่างเช่น วัยคึกคะนองไม่ควรตกแต่งด้วยสีจืดๆ เพราะจะทำให้คึกคะนองตามไปด้วย ควรจะใช้ สีเย็นในการตกแต่งเพราะจะทำให้อารมณ์ หรือความรู้สึกคึกคะนองลดลงไป



สีกับวัยผู้ใหญ่

เป็นวัยของคนทำงาน ใช้ชีวิตส่วนใหญ่กับการทำงาน สีที่ควรจะใช้โทนสีที่อบอุ่นให้เหมาะกับการพักผ่อน เช่น กลุ่มสีครีม, สีน้ำตาลอ่อน, สีขาวสบายตาตัดด้วยสีฟ้า น้ำทะเลเป็นจุดๆ เน้นให้ห้องเข้มด้วยสีเข้มของเนื้อไม้เชอร์รี่

ธารามณี รีสอร์ท

TARAMANEE RESORT

บ้านพักส่วนตัวท่ามกลางธรรมชาติที่คุณจะได้สัมผัสบรรยากาศ
เขียวสงบเป็นส่วนตัว โอบล้อมด้วยต้นไม้เขียวชอุ่ม รับอากาศ
บริสุทธิ์และลมเย็นๆ ตลอดทั้งวัน นอกจากนี้คุณยังใกล้ชิดกับ
สัตว์น่ารักๆไม่ว่าจะเป็น ไก่, ไข่, นกกระเจียวเทศ

Resort
& Farm
in rayong

ความสุขที่รอคุณมาสัมผัส
ท่ามกลางธรรมชาติและสัตว์นานาชนิด

มาเที่ยวกับ
เยอะๆน๊ะคะ

ติดต่อสอบถามโทร. 081-865-0402

118/1 หมู่ 8 ต.ซากาโดน อ.แกลง จ.ระยอง 21000

SEX! MUST SAY



เช็กส์ด้วยน้ำแข็ง

ปลุกความร้อนด้วยความเย็น

สำหรับประเทศเมืองร้อนอย่างประเทศไทย ไม่ว่าจะทำอะไรมันก็ร้อนไปซะทุกอย่างจริงๆ นะครับ ยิ่งกับเรื่องบนเตียงนี่ก็คงเรียกว่าเหงื่อท่วมเลยตอนเสร็จกิจ แต่ว่าวันนี้เราอยากจะแนะนำเทคนิคพิเศษเพื่อเพิ่มความร้อนแรงของการเมคเลิฟด้วยเทคนิคเย็นๆ หรือทางเราเรียกว่า เช็กส์ด้วยน้ำแข็ง ที่ทางเรารับรองว่าจะมาเพิ่มสีสันบนเตียงเพื่อนๆ ได้อย่างดี

เช็กส์ด้วยน้ำแข็ง กระตุ้นด้วยริมฝีปาก

อมน้ำแข็งขนาดพอดีไว้ในปาก หลังจากนั้นก็เริ่มปลุกเร้าอารมณ์ของเธอให้พุ่งพล่านด้วยการใช้ริมฝีปากของคุณค่อยๆ จูบลงไปทั่วร่างกายของเธออย่างช้าๆ และนุ่มนวล เพื่อให้เธอรู้สึกผ่อนคลาย เป็นแค่น้ำจิ้มๆ ก่อนเริ่มเกมส์

Tip : อย่าเพิ่งให้น้ำแข็งในปากละลายจนหมดเกลี้ยง ปลอ่ยให้เธอได้ใช้ลิ้นค่อยๆ ความหาก่อนน้ำแข็งที่เหลืออยู่ในปากของคุณ เป็นการอุ่นเครื่องให้พร้อมก่อนเหยียบคันเร่ง

เช็กส์ด้วยน้ำแข็ง เปลี่ยนอุณหภูมิในร่างกาย

ใช้ก้อนน้ำแข็งบรรจุลงไปในตามส่วนต่างๆ ของร่างกายตั้งแต่บริเวณคอจนถึงลำตัว ในขณะที่คุณเองก็ต้องแสดงฝีมือลีลาการใช้ลิ้น โดยค่อยๆ ไล้ไปในทางเดียวกัน วิธีนี้จะทำให้อุณหภูมิในร่างกายเธอเปลี่ยนแปลงอย่างรวดเร็ว โดยเฉพาะช่วงหน้าอกของเธอ ซึ่งมีผลช่วยกระตุ้นอารมณ์ความสุขของเธอออกมา พร้อมกับกับการใจจดใจจ่อรอคอยว่าเมื่อไรที่คุณจะจัดการเธอให้อยู่หมัดคาเตียง

Tip : อย่าลืมวางก้อนน้ำแข็งไว้ในมือของเธอด้วย เพราะมันเป็นการส่งสัญญาณให้รู้ว่า เราก็คต้องการให้เธอใช้วิธีการเดียวกันกับเราด้วยเหมือนกัน โดยในขณะที่เรากำลังลูบไล้เธอนั้นเธอก็อาจจะลืบลืมเรากลับมาได้ด้วย

เช็กส์ด้วยน้ำแข็ง ออรัลเช็กส์

ปฏิเสธไม่ได้ว่า ผู้ชายเรามักจะมีอาการเคลิบเคลิ้มเวลาที่ฝ่ายหญิงเริ่มใช้ปากสัมผัสกับเจ้าอวัยวะลับของเราให้พร้อมผองาดขึ้น แต่ก่อนที่จะให้เธอจัดการกับเรานั้น ลองให้เธอใช้น้ำแข็งสัมผัสกับบริเวณด้ามอวัยวะอย่างช้าๆ ของเรา และเบาที่สุด เพราะความร้อนจากปากของเธอกับความเย็นของน้ำแข็งจะช่วยลดอาการเกร็งของเราได้

Tip : วิธีนี้เหมาะสำหรับใช้ในคำคืนอันแสนเร้าร้อนของคุณทั้งคู่

เช็กส์ด้วยน้ำแข็ง สัมผัสที่ฝ่าเท้า

ไม่เชื่อ ก็ต้องเชื่อแหละครับ ว่าอุณหภูมิของฝ่าเท้าจะมีผลกับอารมณ์ความต้องการของผู้ชายเราเป็นอย่างมาก ให้เธอลองใช้ก้อนน้ำแข็งสัมผัสกับฝ่าเท้าของเราในขณะที่เล้าโลมร่างกายของเรา เพราะความเย็นของน้ำแข็งนี่แหละ ที่จะทำให้สมองกดปุ่มสั่งการบอกอีกฝ่ายให้เริ่มบรรเลงเพลงรักกับเราอย่างจัดเต็มตลอดทั้งคำคืน

Tip : ลองเล่นพลัดกันนวดเท้าพร้อมความเย็นจากน้ำแข็งก่อนเริ่มเกมส์รัก เพื่อเร้าอารมณ์หฤหรรษ์ของทั้งคู่ให้เร้าร้อนยิ่งขึ้นก็ได้

TODAY SPECIAL !

โปรโมชั่น ได้ 2 แถม 1

- เปิด Red Label 1200 บาท ได้ 2 ขวดลิต
- ใช้บริการ 6 ครั้ง ฟรี 1 ครั้ง

* โปรโมชั่นอาจมีการเปลี่ยนแปลง โปรดสอบถามได้ที่พนักงาน

เติมชีวิตของคุณ ให้สนุกตื่นเต้นและมีสีสัน



ไทย / ENG
Jerry : 081-435-8118

ไทย / ENG
อื่น : 081-988-7224

the-lust@live.com

TheLust Rayong

jerrythelust

IMPOO HILL RESORT



262 หมู่ 1
ต.ไทยสามัคคี
อ.วังน้ำเขียว
จ.นครราชสีมา 30370
tel 044-228877-9
084-344-9993
fax 044-228-883
www.facebook.com/impoohill
Email
impoohill_fo@hotmail.com



โอบสายลม ชมทิวเขา เคล้าไอหมอก ณ อิมพูฮิลล์ รีสอร์ท

▪ บ้านพักหลากหลายสไตล์ ในบรรยากาศส่วนตัว ท่ามกลางโอบกอดของขุนเขา และแมกไม้ธรรมชาติ
กับธรรมชาติที่ขึ้นชื่อว่า เป็นโอโซนอันดับ 7 ของโลก และการทำเกษตรอินทรีย์ ไร้ซึ่งสารพิษ
บริการสถานที่จัดเลี้ยง-ปาร์ตี้-สังสรรค์ ห้องประชุมสัมมนา (เล็ก-ใหญ่) รองรับได้ 30-200 คน
พร้อมอำนวยความสะดวกสบาย แบบครบวงจร และสนุกกับกิจกรรมต่างๆ
 อาทิ สระว่ายน้ำ จักรยานเสือภูเขา สนามเด็กเล่น ฯลฯ



ธนพงศ์ บิวท์อิน

โทร 084-873-7955, 090-840-0551
ธนพงศ์ บิวท์อิน 87/27 ม.7 ต.ทับมา อ.เมือง จ.ระยอง 21000

- รับออกแบบตกแต่งภายใน สไตล์ Modern/Vintage •
 - งานไม้-ไม้อัด-ไม้แปรรูป •
- รับสั่งทำ ติดตั้ง งานเฟอร์นิเจอร์ทุกชนิด •
- ราคาเกินเองทั่วประเทศ •



Curtain Villa

รับติดตั้งและจำหน่าย
ผ้าม่าน พรหม ม่านปรับแสง วอลล์เปเปอร์
ฉากกั้นห้อง หลุม้าเทียม พื้นลามิเนต
กระเบื้องยาง
โทร 081-285-4189
038-621-127



ฉลองเปิดร้านใหม่!
ลด **30-50%***

*กำหนดได้รับส่วนลดเมื่อนำใบนี้มาแสดงที่ร้าน



Curtain Villa 37 ถ.สายบ้านแลง ต.เชิงเนิน อ.เมือง จ.ระยอง 21000

NEW GADGETS



COIN ทุกบัตรในหนึ่งใบ

เป็นข่าวโครมๆอยู่พักใหญ่ ถึง Electronic Device อย่าง Coin บัตรอิเล็กทรอนิกส์สุดล้ำ ภายใต้แนวคิด All your cards. One coin ที่สามารถรวมเอาทุกบัตรที่คุณมีไว้ในใบเดียว ล่าสุด เตรียมปล่อยตลาดอเมริกาในกลางปีนี้ Coin เป็นอุปกรณ์อิเล็กทรอนิกส์ที่จะช่วยประหยัดพื้นที่กระเป๋าตังค์ใบหนาเตอะของคุณ ด้วยการยัด debit cards, credit cards รวมถึงบัตรอื่นๆ ที่ใช้แถบแม่เหล็กในการทำงานอย่างเช่นบัตรของขวัญสะสมแต้มต่างๆ เข้าไปในบัตรได้มากถึง 8 บัตร

การเชื่อมต่อ เพียงแค่คุณใช้โทรศัพท์ที่รองรับระบบปฏิบัติการ iOS หรือ Android คุณสามารถเพิ่มบัตรที่ต้องการเก็บไว้ใน Coin ด้วย app ในโทรศัพท์มือถือและอุปกรณ์เสริมที่มีหน้าที่อ่านแถบแม่เหล็กบนบัตร(ที่มาบัตร) เอาเครื่องนั้นต่อกับมือถือเรา เปิด app แล้วก็รูบัตร แล้วก็ถ่ายรูปด้านหน้า ด้านหลังของบัตรเรา หลังจากนั้น App จะส่งสัญญาณผ่าน BTL (Bluetooth Low Energy) ไปให้ card coin ของเรา ก็เป็นอันว่าเสร็จ ส่วนการใช้งาน ก็แค่เลือกบัตรว่าจะใช้ใบไหนก็กดไปจนเจอบัตรที่เราบันทึกเอาไว้ และรูตเหมือนบัตรเครดิตใบนั้นได้เลย ในตัวบัตร จะมีจอขนาดเล็กที่แสดงชื่อบัตรที่เราตั้งเอาไว้ เลข 4 ตัวสุดท้ายของบัตร วันหมดอายุ และ CVV ของบัตรนั้นๆ

นอกจากนั้น ตัวบัตรเองยังมีฟีเจอร์ป้องกันการลิมบัตรด้วยการใช้บลูทูธเพื่อแจ้งเตือนกรณีที่เราออกห่างจากตัวบัตรมากเกินไป มีการล็อคบัตรเมื่อสัญญาณการเชื่อมต่อหายอีกด้วย ซึ่งระยะเวลาที่เราสามารถ set ได้ใน app ได้เช่นเดียวกัน และแน่นอนว่า Nothing is perfect ด้อย่างเสียอย่าง เพราะ Coin card ถูกออกแบบมาให้มีการใช้งานเพียงแค่ 2 ปีก็ต้องเปลี่ยนบัตรใหม่ แต่จะซื้อใหม่นี้ก็ต้องคิดนิดนึงละ เพราะราคาเปิดตัวอยู่ที่ 100 ดอลลาร์ แต่หากคุณ Pre-order ตอนนี้ลดครึ่งราคาเหลือ 55 ดอลลาร์ (+ค่าขนส่ง 5 ดอลลาร์) หรือประมาณ 1,800 บาท หากสนใจสามารถเข้าไปอ่านรายละเอียดขยับยั้งและสั่งซื้อได้ที่ onlycoin.com



ดูรายละเอียดเพิ่มเติมและสั่งซื้อได้ที่
<http://store.smile-qq.com/>



Lernstift SMARTPEN ปากกาตรวจคำผิด

แก้ปัญหาหลายมือโก๋เขี่ย อ่านไม่ออก และเสี่ยงการเขียนคำผิด ทั้งตัวสะกดและไวยากรณ์ ด้วย Smart Pen จาก Lernstift โดยปากกาอัจฉริยะตัวนี้ จะคอยตรวจจับลายมือของผู้ใช้ด้วยระบบปฏิบัติการ OS Linux พร้อมกับเซนเซอร์ต่างๆที่อยู่ภายในวางยาดต่อการอ่านหรือไม่ ถ้าไม่อ่านออกปากกาก็จะสั่นเบาๆหนึ่งครั้ง หรือหากผู้ใช้สะกดผิด ปากกาก็จะสั่นเตือนสองครั้ง ที่เจ๋งไปกว่านั้นคือ Lernstift ยังได้รองรับการเขียนบนอากาศโดยไม่ต้องเขียนลงไปบนกระดาษจริงๆ นั่นหมายความว่าถ้าคำไหนคุณไม่แน่ใจว่าสะกดถูกหรือเปล่านั้นลองเขียนในอากาศดูก่อนจะได้ไม่ต้องเขียนคำผิดแล้วลบบ่อยๆ สนวนราคาโหดพอตัวที่ 150 ดอลลาร์ หรือประมาณ 4,880 บาท ข้อมูลเพิ่มเติม www.lernstift.com/index__en.html

Q&Q SMILESOLAR SERIES นาฬิการักษ์โลก

ปิดท้ายด้วยนาฬิกาสุดสวยทันสมัย แถบยังเป็นมิตรกับสิ่งแวดล้อมและเพื่อนมนุษย์ จาก Citizen ภายใต้แบรนด์ Q&Q SmileSolar Series เรือนนาฬิกาทำจาก ABS เรซิน และสายทำจาก Polyurethane Resin โดยทั้งหมดเป็นวัสดุที่นำมารีไซเคิลทั้งสิ้น จุดเด่นของเจ้า Q&Q SmileSolar คือใช้พลังงานจากแสงอาทิตย์ หรือ Solar cell ในการขับเคลื่อนนาฬิกา โดยหลังจากที่คุณชาร์ตแบตให้เต็มในครั้งแรกแล้ว (ด้วยการวางในที่ๆ มีแสงอาทิตย์) มันสามารถใช้งานได้อย่างยาวนานถึง 3 เดือนครึ่ง โดยไม่ต้องชาร์ตเพิ่ม และยังสามารถกันน้ำลึก 50 เมตรจากพื้นผิวอีกด้วย ส่วนราคานั้นก็ประหยัดมากๆ เพียงแค่ 40 ดอลลาร์ หรือประมาณ 1200 บาทไทยเท่านั้นเอง



Mac เสียเราซ่อมได้ ไม่แพงเหมือนเข้าศูนย์



รับซ่อม
ฮาร์ดแวร์ mac
ทุกรุ่น

บริการซ่อม **Mac/iDevices** ทุกรุ่นทุกอาการ เรามุ่งมั่นบริการงานซ่อม
และให้คำปรึกษา เรามีประสิทธิภาพในการให้บริการแก่ลูกค้าทุกท่าน
โดยช่างที่มีความเชี่ยวชาญและมีความชำนาญใส่ใจในทุกรายละเอียด

คลินิกแสบ
081-683-8890

“ปัญหาของคุณ
...จะหมดไป”

- Line internet แบบ **FiberOptic** พร้อมระบบ Link ระหว่างสาขาสำหรับองค์กร •
- ตรวจสอบเช็คติดตั้งระบบ **CCTV** ในโรงงาน, ติดตั้ง **Fiber Optic** •
- โทรศัพท์ (เฉพาะตู้ **MDB**), ระบบเสียบตามสายทีวีโรงงาน และชุมชน •

ptk_sas@hotmail.com
โทร: 086-511 4628

CHAOLAO TOSANG BEACH HOTEL

Yellow Gem of the Eastern Sea



If you are looking for a relaxing beach with delicious sea food on the beach for your special, and we also have a large conference room for meeting suits the company you want to go along with the rest of your employees, we would like to invite you to experience the special at CHAOLAO TOSANG BEACH Hotel.

หากท่านกำลังมองหาชายหาดที่พักผ่อนบรรยากาศส่วนตัว สบายๆ อาหารทะเลสดเยี่ยม คุณจะได้พบสิ่งเหล่านี้ที่นี่ และที่นี่ยังสามารถจัดงานเลี้ยงสังสรรค์ข้างริมหาดที่มีวิวแสนสวย และทางเรายังมีห้องประชุมสัมมนาขนาดใหญ่ไว้รองรับสำหรับบริษัทที่ต้องการประชุมไปพร้อมกับการผ่อนคลายของพนักงาน เชิญที่นี่โรงแรมเจ้าหลาว ทอแสงมีช

44/4 Moo 5 KrongKhud Thamai Chanthaburi Thailand 22120
Tel : 03943 3191-7 Fax : 03943 3198

www.tosangbeach.com

เรื่องใกล้ตัวที่ทุกคนควรรู้เกี่ยวกับรถตู้โดยสาร



1



ใช้บริการรถตู้โดยสารป้ายเหลืองเท่านั้น

2



ไม่ใช้บริการรถตู้โดยสารที่บรรทุกเกินจำนวนที่นั่ง

3



ไม่ใช้บริการรถตู้โดยสารดัดแปลง

4



ไม่ใช้บริการรถตู้โดยสารที่ไม่ระบุเส้นทางข้างรถ

5



คาดเข็มขัดนิรภัยทันทีเมื่อขึ้นรถ

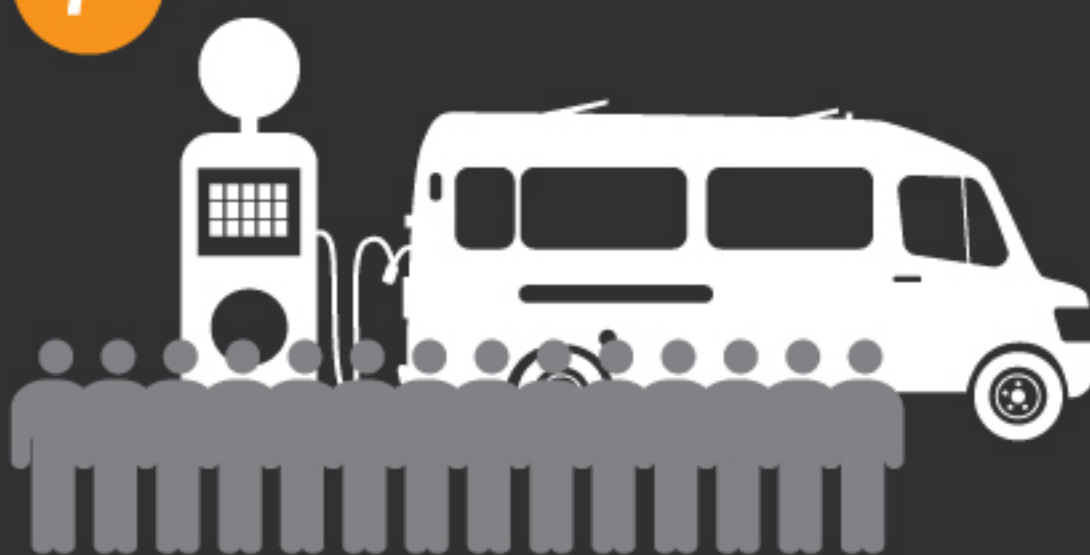
6

☎1584 กรมการขนส่งทางบก ☎191 ตำรวจ

☎1193 ตำรวจทางหลวง ☎1669 แพทย์ฉุกเฉิน

จําหมายเลขโทรศัพท์สายด่วนให้ขึ้นใจ

7



ขณะรถตู้โดยสารเต็มเชื้อเพลิงต้องลงจากรถทุกครั้ง

8



ไม่ใช้บริการรถตู้โดยสารเมื่อต้องเดินทางเกิน 300 กม.

9



ไม่กนั้งรถตู้โดยสารอันตราย เช่น ขับซิ่ง ขับหวาดเสียว

10



ไม่ขึ้นหรือลงรถตู้โดยสารนอกป้ายหรือจุดจอด

10

เคล็ดลับขึ้นรถตู้โดยสารให้ปลอดภัย

ใครกันจะ เชิญร้านนี้!



ชาบู อินดี้ บุฟเฟ่ต์

Shabu Indy Buffet

อ้มไม่อั้น ไม่จำกัดเวลา

คัดสรรเครื่องปรุงรส คุณภาพดี
ที่เราตั้งใจนำมาปรุงรส เพื่อให้น้ำจิ้ม
ที่สดใหม่ อร่อยถึงใจ ทุกวัน



บุฟเฟ่ต์ผู้ใหญ่
259.-
เด็กครึ่งราคา

ส่วนลด**
10%

** สงวนสิทธิ์ 1 ใบ
ต่อการใช้สิทธิ์ 1 ครั้ง

ร้านเปิดทุกวัน
17.30-23.00

50/1 หมู่ 6 ถ.สุขุมวิท (นครระยอง 3) ต.ทับมา อ.เมือง จ.ระยอง 21000 โทร. 092-550-5575, 092-550-5585



ร้านคุณศรีก๋วยเตี๋ยวไก่พะระ

KHUN SI KAI MARA NOODLE

085-612-0475



พักที่นี่ เราฟรีไม่อั้นจร้าา

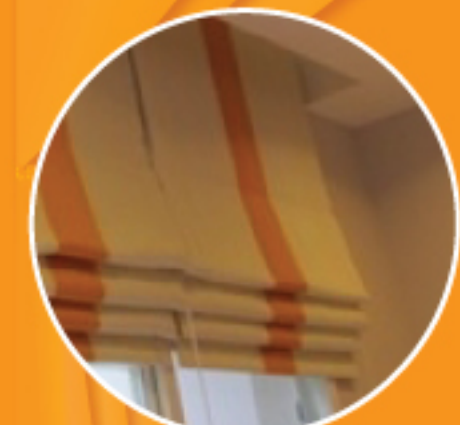
เปิดทุกวัน 9:00-16:00

ถนนตัดใหม่บ้านฉาง-พลาบุรพาพัฒนา ต.บ้านฉาง อ.บ้านฉาง จ.ระยอง



ขอเชิญซื้อผ้ามางาน
RANGE
Curtain

เย็บ ติดตั้ง ผ้ามางานทุกชนิด
มาปรับแสง มู่ลี่ ฉากกันห้อง วอลเปเปอร์



มาพับ



มาตาโก้



มาหลุย



มู่ลี่



มาปรับแสง



มาจิบรางโซว์



มาม้วน



มากล่อง

080-104-2441, 038-029-372

80/309 หมู่บ้านสายลมเย็นตาทาลา ต.ทับมา อ.เมือง จ.ระยอง 21000



STREET FOOD



ก๋วยเตี๋ยวเปิดตุ๋น เป็ดย่าง ส.เลิศรส



ด้วยรสชาติและวัตถุดิบที่ทางร้านคัดสรรมาให้คุณเป็นพิเศษทำให้ร้านก๋วยเตี๋ยวเปิดตุ๋น เป็ดย่าง ส.เลิศรส เป็นที่รู้จักของคนระยอง เมนูที่ร้านประกอบไปด้วย ก๋วยเตี๋ยวเปิดตุ๋น, ก๋วยเตี๋ยวเปิดย่าง ข้าวหน้าเปิดพะโล้, ข้าวหน้าเปิดย่าง, กะเพราเปิดตุ๋น, กะเพราเปิดย่าง นอกจากเมนู เปิด..เปิด..แล้ว ทางร้านยังมี ก๋วยเตี๋ยวหนองไก่ตุ๋น และข้าวหน้าหมูตุ๋น ให้บริการอีกด้วย เมนูแนะนำที่นี้คงเป็น กะเพราเปิดย่าง ซึ่งต้องบอกเลยว่ารสชาติจัดจ้านมากๆ ใครที่ผ่านไปทางถนนชนสงฆ์สายใหม่ หรือ มีโอกาสได้ไปทำธุระแถวนั้น อย่าลืมแวะมาลองชิมลองทานกันนะครับ

ร้านเปิดบริการ

เวลา 09:00 - 16:00 น.

ร้านตั้งอยู่บนถนนชนสงฆ์ใหม่ เลย Global House ติดกับเต็นท์ขายรถมือสอง

โชคมานะทัวร์ (Chokmana Tour)

- บริการเรือข้ามเกาะเสียด (เรือเร็ว เรือเช่า)
- จองที่พักบนเกาะเสียด
- จัดทัวร์หมู่เกาะ:
- ตกปลา ตกหมึก เหมารเรือ

เกาะกูด-เกาะทะลุ-เกาะมันใน

ดำเนินงานโดย คุณเสด็จ - คุณพนัสเพ็ญ กำนอง
 ติดต่อสอบถาม : 038-653-577, 038-651-531
 มือถือ : 081-658-3315

Multimedia Interactive

- e-Learning (Online & Offline)
- CAI : Computer Assisted Instruction
- Multimedia E-book
- Flash Games
- Video Presentation
- Interactive Presentation
- Application on Mobile (iOS & Andriod)

Tel.
 085-820-6000
 089-457-3066
 085-440-4013

MOVIE IN MEMORY

หนังที่ควรดูให้ได้
สักครั้งในชีวิต...



“ช็อคโกแลต” เป็นผลิตภัณฑ์ที่เป็นที่ต้องการของตลาดทั่วโลกอย่างต่อเนื่องเพราะเป็นได้ทั้งสินค้าบริโภคประจำวันและของขวัญในโอกาสพิเศษ และมีทำที่ว่าจะเพิ่มปริมาณขึ้นเรื่อยๆเสียด้วย แต่ใครจะรู้ว่าเบื้องหลังของความหอมหวานเหล่านั้นเต็มไปด้วยความขมขื่นและทุกข์ระทมขนาดไหน

THE DARK SIDE OF CHOCOLATE

ภาพยนตร์สารคดี ที่นำเสนอเรื่องราวของการค้ามนุษย์และใช้แรงงานเด็กในแอฟริกาในอุตสาหกรรมกาแฟเกี่ยวข้องกับโกโก้เพื่อเป็นวัตถุดิบในการผลิตช็อคโกแลตให้กับบริษัทยักษ์ใหญ่ทั่วโลก แม้ว่าอุตสาหกรรมโกโก้จะให้สัตย์ปฏิญาณว่าจะเลิกใช้แรงงานเด็กในสัญญานานาชาติ แต่ปัญหายังคงดำเนินต่อไป เพราะไม่มีใครสามารถทำอะไรได้หรือเพราะไม่มีใครทำอะไรเลย? ปัญหานี้ก็น่าคิดแม้กระทั่งในบ้านเรา

Miki Mistrati นักข่าวชาวเดนมาร์ก และเพื่อน (U. Roberto Romano) เริ่มต้นค้นหาความจริง จากการเก็บรวบรวมข้อมูล สอบถามผู้ค้าช็อคโกแลตถึงที่มาการนำเข้าก็ได้คำตอบว่ามาจากทางทวีปแอฟริกา จากการเสาะหา ทีมงานได้นำตัวเองมาที่ มาลี (Mali) ณ ประเทศชนบทแห่งนี้เอง ที่มีเบาะแสเป็นแหล่งขายแรงงานเกิดขึ้น เด็กๆจะถูกล่อลวงจากพ่อค้าแรงงานหรือถูกบีบบังคับจากครอบครัวตัวเองให้ออกมาทำงานทำ บ้างถูกลักพาตัวโดยไม่มีใครรู้ ขึ้นรถบัสไปตามเส้นทางขนส่งแรงงานทาสเด็กวิ่งผ่านข้ามชายแดน โดยเฉพาะพรมแดนระหว่างประเทศมาลีสกับประเทศไอวอรีโคสต์ อย่างเซกัว (Zegoua) เด็กก็ถูกนำไปขายต่อให้กับพ่อค้ารายที่สาม ซึ่งเป็นคนกลางขายให้กับเจ้าของสวนโกโก้ อีกที เมื่อเดินทางมาถึงไร่โกโก้ เด็กส่วนใหญ่ซึ่งอยู่ในวัย 10 ถึง 15 ปี จะถูกบังคับให้ทำงานหนักโดยไม่สมัครใจ จ่ายเงินน้อยหรือไม่จ่ายเลย หากขัดขืนหรือพยายามหลบหนีหัวหน้าคนงานหรือเจ้าของไร่ก็จะลงโทษอย่างหนัก เด็กคนหนึ่งหลบหนีออกมาได้พูด

ถึงชีวิตในไร่โกโก้ว่า “การถูกเขียนเป็นส่วนหนึ่งของงานประจำวัน” แรงงานในไร่โกโก้จะต้องตื่นตั้งแต่ 6 โมงเช้า และทำงาน 12 ชั่วโมงต่อเนื่องทั้งวัน ในฤดูเก็บเกี่ยว เด็กบางคนอาจต้องทำงานเกิน 100 ชั่วโมงต่อสัปดาห์ เด็กจะต้องแบกกระสอบผลโกโก้ที่หนักประมาณ 8 กิโลกรัมเป็นระยะทางไกล หลังเลิกงาน พวกเด็กๆ จะถูกด้อนเข้าไปซังในกระท้อที่ไม่มีไฟฟ้าและน้ำประปา เด็กผู้หญิงจะต้องทำงานบ้านเพิ่มเติมจากงานในไร่ด้วย เด็กที่อายุต่ำกว่า 11 ปี มักจะถูกมัด縛มัดเป็นประจำเนื่องจากขาดความเชี่ยวชาญในการใช้มีด กว่าครึ่งของผลผลิตโกโก้ของโลกมาจากประเทศไอวอรีโคสต์ในแอฟริกา ที่ใช้แรงงานเด็กในการผลิต แต่ทั้งนี้บริษัทต่างๆ เช่น Cargill, Archer Daniels Midland Mars, Hershey’s, Nestle, Barry Callebaut ต่างปฏิเสธการใช้แรงงานเด็ก และอ้างว่าไม่มีส่วนรู้เห็น ควบคุมไม่ได้

มาดูกันครับว่ามีการใช้แรงงานจริงไหม และบริษัทเหล่านี้ตอบสังคมว่าอย่างไร สารคดีเรื่องนี้มาพร้อมกับตอนจบที่น่าสนใจเป็นอย่างยิ่ง...ห้ามพลาดด้วยประการทั้งปวง The Dark Side of Chocolate ถูกฉายครั้งแรกในปี 2553 และกลับมาฉายอีกครั้งในรูปแบบภาพยนตร์สารคดีฉบับปรับปรุง ในปี 2555 ในชื่อ Shady Chocolate นำแสดงโดย Miki Mistrati, Christian P. Frutiger, Ange Aboa ตัวหนังมีความยาว 46 นาที และมี 3 ภาษาด้วยกัน คือ อังกฤษ เยอรมัน และฝรั่งเศส

หากเราเปรียบว่า ช็อคโกแลตเป็นอาหารจากสวรรค์แล้ว
ต้นทางการผลิตของช็อคโกแลต
คือ เมล็ดโกโก้ก็คงไม่ต่างจาก
นรกสักเท่าไร



MOVIE
in time

SFC
แหล่งของ S:ยอง



Edge of Tomorrow

เป็นเรื่องราวของอนาคตอันใกล้ เผ่าพันธุ์เอเลี่ยนรวมกลุ่มกันแบบรังผึ้งที่เรียกว่า มิมีด มากุ่โจมตีโลกอย่างไม่หยุดยั้งทำลายเมืองจนแหลกลสลายและทิ้งให้ผู้คนนับล้านต้องอยู่อย่างตายทั้งเป็น ไม่มีกองทัพใดในโลกใบนี้จะมีความเร็วทัดเทียม และต่อสู้ได้เท่ากับ มิมีด ที่ทรงอำนาจ หรือแม้แต่ผู้บัญชาการที่มีพลังโทรจิตมาก่อนก็ตามแต่บัดนี้กองทัพของโลกเราได้รวมกองกำลังเพื่อยืนหยัดปกป้องโลกเป็นครั้งสุดท้ายจากฝูงเอเลี่ยนอย่างไม่มีโอกาสแก้ตัว



ศรีรัตนชัย 555

ศรีรัตนชัย 555+ นำเสนอเรื่องราวย้อนยุคความสมัยและประเพณีวัฒนธรรม ความเป็นอยู่ รวมทั้งการละเล่นสมัยโบราณ ผสมผสานเข้ากับเรื่องราวสนุกของ ศรีรัตนชัย ตัวละครในนิทานพื้นบ้านที่เป็นที่รู้จักคุ้นเคยกันดี เรื่องราวชีวิตของศรีรัตนชัยที่มีทั้ง ความซื่อ ซ่า แสบ มันส์ฮา กับไหวพริบความฉลาดหลักแหลมอันไม่เป็นสองรองใคร การแก้ปัญหาที่ชาญฉลาด ประลองเขาวัวปัญญาที่สนุกสนาน เข้มข้น แต่เมื่อต้องมาเจอคู่ปรับที่อาจทำให้ศรีรัตนชัยต้องพบกับความพ่ายแพ้ ฮาแน่นๆ!!

HOROSCOPE

เรื่อง >> Rabbit taro

ภาพประกอบ >> Ultra-papa

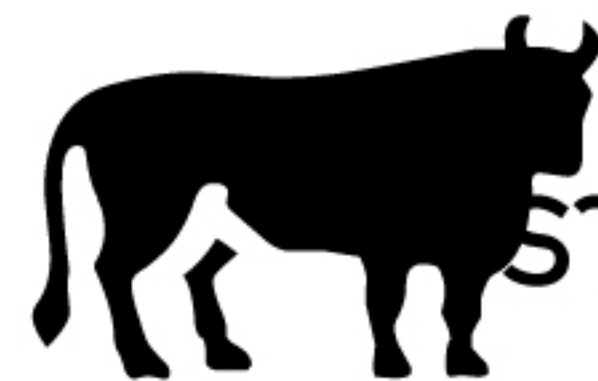


ดวงชะตา
มิถุนายน 2557



ราศีเมษ
(13 เม.ย.-14 พ.ค.)

ชาวราศีเมษ การงานถือว่าในช่วงนี้มองภาพรวมที่ดี ทำงานอะไรก็สำเร็จ และหากเป็นการงานที่เกี่ยวข้องกับการใช้ความคิดสร้างสรรค์ด้วยแล้วจะได้รับความราบรื่นเป็นพิเศษ จะมีการเปลี่ยนแปลงเกิดขึ้น หลังจากที่คุณรอจังหวะมานาน ด้านการเงินคุณจะได้รับเครดิตพิเศษที่คุณไม่ได้มุ่งหวัง และจะมีโชคดีจากการทำงานพิเศษหรือค่านายหน้า ด้านความรัก คนที่มีคู่ คุณมีความสุข สนุกสนานรื่นรมย์ สำหรับคนโสดที่เฝ้ารอ คุณมีเกณฑ์ที่จะได้พบแบบที่เรียกว่าทุกคนช่วยลุ้น หรือมีคนแนะนำให้ได้รู้จัก พิจารณาดีๆก่อนเลือก เรื่องของสุขภาพพระวังการเจ็บป่วยแบบกะทันหัน อาจจะเป็นในด้านของอุบัติเหตุที่ไม่ทันได้ระมัดระวัง ฉะนั้นในช่วงเดือนนี้ไม่จำเป็นอย่าเดินทางไกลบ้านมากๆ ขอให้ระวังเป็นพิเศษค่ะ



ราศีพฤษภ
(15 พ.ค.-14 มิ.ย.)

ชาวราศีพฤษภ ทางด้านการงานคุณมีเกณฑ์เด่นมากในเรื่องของความอดทนในงานที่ทำอยู่ จะได้รับความช่วยเหลือที่ดีจากเพื่อนร่วมงาน ปัญหาติดขัดจะพบทางออก ทำอะไรมักประสบความสำเร็จเป็นผลมาจากความอดทน ด้านการเงินของคุณดีมาก คุณจะได้รับเงินก้อนก่อนจากการทำงาน และมีมากพอที่จะชำระหนี้สินและจ่ายเพื่อซื้อของที่คุณต้องการได้ ด้านความรักคนที่มีคู่เดือนนี้ต้องระวังเรื่องจุกจิกกวนใจที่เข้ามาได้เรื่อยๆ แต่คุณก็จะมีความสุขมากๆในเดือนนี้เช่นกัน สำหรับคนไม่มีคู่ จะได้พบมิตรใหม่ที่มาจากการทำงานหรือการแนะนำของผู้ใหญ่ ด้านสุขภาพ ให้ระวังสุขภาพเป็นพิเศษ โดยเฉพาะในเรื่องของทางเดินหายใจ ออกกำลังกายและพักผ่อนเยอะๆนะคะ



ราศีเมถุน
(15 มิ.ย.-15 ก.ค.)

ชาวราศีเมถุน การงานในช่วงนี้มีเกณฑ์เปลี่ยนแปลงที่ดี งานที่ค้างคา ก็จะเสร็จสมบูรณ์ ได้รับคำชม หรือรางวัลจากผู้ใหญ่ อาจได้เลื่อนตำแหน่ง หรือย้ายที่ทำงาน คุณจะถูกเพื่อนๆที่อิจฉาจับผิดและกลั่นแกล้ง ให้คุณอดทนเอาไว้แล้วจะดีเอง ด้านการเงิน เงินจะสะพัดดีมาจากหลายๆช่องทาง โดยเฉพาะกำไรที่ได้มาจากการเป็นนายหน้าติดต่องาน หรือที่ ได้รับจากเงินตกเบิก ด้านความรัก ใครที่มีคู่แล้วในช่วงนี้ต้องระวังความรักครั้งเก่าหากผ่านไปได้คุณจะมีสุขสมหวังอย่างลงตัวเป็นที่สุด สำหรับคนโสดที่รอคอยคนรู้ใจมานาน ในเดือนนี้คุณจะได้พบมิตรใหม่ ด้านสุขภาพขอให้ระวังอุบัติเหตุเกี่ยวกับขับรถ และการเดินทางเป็นพิเศษค่ะ



ราศีกรกฎ
(16 ก.ค.-16 ส.ค.)

ชาวราศีกรกฎ ด้านการทำงานในช่วงนี้จะต้องใจเย็นรอบคอบ โดยเฉพาะทางด้านการตัดสินใจในงานที่คุณทำอยู่ ระวังในเรื่องของอารมณ์และหงุดหงิดฉุนเฉียว อาจเกิดปัญหากับคนรอบข้างได้ไม่ยาก ด้านการเงินมีเกณฑ์รับและจ่ายมือเป็นระวัง หากคุณจัดระบบเรื่องของการใช้จ่ายได้ลงตัวทุกอย่าง ความรักสำหรับคนมีคู่ขอให้ระวังความลุ่มหลงขาดสติของตนเองจะทำให้เกิดปัญหาได้ไม่ยาก คนที่ไม่มีคู่มิเกณฑ์ได้พบคนรู้ใจมาใกล้ชิด แต่อย่าเผลอเอาแต่ใจตัวเอง ช่วงนี้ให้ระมัดระวังอุบัติเหตุเล็กๆ น้อยๆ ที่จะเกิดขึ้นจากความประมาทของตนเอง ระวังป่วยจากอาหารเป็นพิษ ดังนั้นจึงควรระมัดระวังไว้ให้มากๆ นะคะ



ราศีตุลย์
(17 ต.ค.-15 พ.ย.)

ชาวราศีตุลย์ ช่วงนี้การทำงานเป็นไปได้อย่างดี จะได้รับข่าวดีบางอย่างเกี่ยวกับสิ่งที่คุณหวัง และรอคอยอยู่ มีเกณฑ์การเปลี่ยนแปลงที่ดีขึ้น ให้ระวังเรื่องของการอารมณ์ตนเองไว้ให้มากๆ ทางด้านการเงินจะได้รับจากความสามารถของตนเองเป็นส่วนใหญ่ แต่ก็จะมีเปลี่ยนแปลงไปกับการใช้จ่ายฟุ่มเฟือยตามอำเภอใจ คนที่มีคู่ต้องควบคุมในเรื่องของการอารมณ์ ต้องใจเย็นๆ แล้วคุณจะได้รับทางออกที่ดีสำหรับ คนไม่มีคู่จะได้รับความเข้าอกเข้าใจเป็นอย่างดีจากคนรอบข้าง แต่ก็ยังไม่เป็นคนที่คุณจะคบหาได้นาน ด้านสุขภาพระวังเจ็บตัวเพราะอุบัติเหตุ แต่ก็ไม่หนักหนาเท่าไรหรอก



ราศีมังกร
(16 ม.ค.-12 ก.พ.)

ชาวราศีมังกร การงานของคุณในช่วงนี้มีการเปลี่ยนแปลงหลังจากที่คุณรอคอยมานาน หากคิดจะลงทุนหรือร่วมหุ้นกับเพื่อนๆ คุณจะได้รับความก้าวหน้าเป็นอย่างดี การเงินในช่วงนี้อยู่ในเกณฑ์ดี มีรายรับเข้ามามากกว่าหนึ่งหรือสองทาง แต่คุณก็มีรายจ่ายที่เยอะพอตัวตามมา เรื่องของความรัก สำหรับคนมีคู่ ระวังความเบื่อบ่อยจะทำให้ความสัมพันธ์ของคุณลดลง ต้องหมั่นสร้างสีสันกันอย่างสม่ำเสมอ สำหรับคนที่ไม่มีคู่ ช่วงนี้ชีวิตจะวุ่นวายจนไม่ค่อยมีเวลาไขว่คว้าหาคนต้องรอไปก่อน สุขภาพในช่วงนี้ไม่ค่อยแข็งแรงนัก ให้ระวังโรคเกี่ยวกับระบบสายตาพักผ่อนเยอะๆ ดูแลรักษาสุขภาพด้วยนะค่ะ



ราศีสิงห์
(17 ส.ค.-16 ก.ย.)

ชาวราศีสิงห์ ด้านการงานมีความสมหวัง และสำเร็จค่อนข้างสูง หากคุณใช้ความพยายามอย่างเต็มความสามารถ คุณจะได้รับการสนับสนุนจากผู้ใหญ่และเพื่อน หากคิดที่จะเริ่มต้นธุรกิจ หรือขยายขยายการค้าในเดือนนี้ลงมือได้เลย การเงินของคุณช่วงนี้ มีเกณฑ์ได้รับเงินทองอย่างไม่คาดฝัน เป็นเดือนที่คุณหวังอะไรก็ได้ในสิ่งนั้น หรืออยากได้อะไรก็ได้ ความรักของคนมีคู่ ดูเบิกบานแจ่มใส มีโอกาสได้รับของขวัญพิเศษสำหรับคนที่ไม่มีคู่ ที่เฝ้าคอยใครสักคนมาผูกพันใกล้ชิด ในเดือนนี้จะได้พบ จะเข้ามาให้คุณเลือกถึงสองคนสุขภาพในช่วงนี้สุขภาพแข็งแรง ใครที่เจ็บป่วยอยู่จะทุเลาขึ้นค่ะ



ราศีพิจิก
(16 พ.ย.-15 ธ.ค.)

ชาวราศีพิจิก ด้านการงานในช่วงนี้เป็นช่วงที่คุณต้องใช้ความสามารถอย่างสูงในการดำเนินงานต่างๆ ให้ลุล่วง ระวังเรื่องความขัดแย้งกับเพื่อนร่วมงาน ซึ่งไม่เกิดผลดีกับคุณ พยายามหลีกเลี่ยงไว้ ในขณะที่เดียวกันคุณมีเกณฑ์จะได้พบมิตรที่ดี ด้านการเงินคุณจะได้ขึ้นเงินเดือน หรือได้รับการพิจารณาทางด้านเครดิต ด้านความรักคนที่มีคู่ จะมีความซนซอทางด้านการอารมณ์ สำหรับคนที่มีคู่จะมีคนเข้ามาเกี่ยวข้องแต่ที่คุณต้องดูแลและพิจารณาให้ดี ใช้เวลาพิสูจน์กันสักระยะ ด้านสุขภาพจะมีเกณฑ์ป่วยทางด้านอารมณ์ หรือหมดความอดทนได้ง่ายค่ะ



ราศีกุมภ์
(13 ก.พ.-14 มี.ค.)

ชาวราศีกุมภ์ ด้านการงานเดือนนี้คุณจะมีโชคอย่างที่เราเรียกว่าคุ้มค้ำกับการรอคอย หากคุณรองานใหม่คุณจะได้งานแบบชนิดที่เรียกว่าโชคเป็นของคุณ จะได้รับความนิยมชมชอบและได้รับการยอมรับ ด้านการเงิน สำหรับคนที่ยื่นขอเครดิตหรือเงินกู้ จะได้รับข่าวดี และได้รับรายได้พิเศษที่เกิดจากผลของความซนซอของคุณ ความรัก คนที่มีคู่จะมีข่าวดีในเร็ววัน คุณต้องเริ่มคิดวางแผนสำหรับอนาคตข้างหน้า สำหรับคนไม่มีคู่ในเดือนนี้จะได้พบมิตรใหม่ที่มาจากการเดินทางเป็นคนที่อายุ มีความจริงใจอยู่พอสมควร ด้านสุขภาพ ระวังโรคเครียด ทางที่ดีหาโอกาสพักผ่อนให้มากๆ นะ



ราศีกันย์
(17 ก.ย.-16 ต.ค.)

ชาวราศีกันย์ การงานในช่วงนี้อยู่ในเกณฑ์ดี ได้รับแนวความคิดริเริ่มและความหวังที่จะได้สิ่งใหม่ๆ ในการทำงาน มีผู้ใหญ่คอยให้คำปรึกษาและสนับสนุน การงานจะดีขึ้นในระยะปลายเดือน ด้านการเงิน คุณมีโชคจะทำรายได้ได้อย่างมากมาย นอกจากนี้อาจได้รับเงินพิเศษที่คาดไม่ถึง ระวังจะถูกหลอกถูกโกง ถึงรายได้จะมากแต่รายจ่ายต่างๆ จะทยอยเข้ามามากขึ้น ความรักสำหรับคนที่มีคู่ช่วงนี้คุณจะไม่ค่อยมีเวลาให้กัน หลีกเลี่ยงใช้อารมณ์ในการคุยกัน ส่วนคนโสดในเดือนนี้ได้มิตรภาพใหม่ ขอให้เชื่อมั่นในหัวใจของคุณด้านสุขภาพแข็งแรงดี ใครที่เจ็บไข้อากรักจะดีขึ้นค่ะ



ราศีธนู
(16 ธ.ค.-14 ม.ค.)

ชาวราศีธนู ช่วงนี้เป็นช่วงที่คุณมีการเปลี่ยนแปลงที่เกิดจากความต้องการของคุณ ในอีกทางหนึ่งคุณต้องเลือกที่จะเริ่มต้นอะไรใหม่ๆ ให้กับชีวิต ด้านการเงิน คุณมีโชคอาจได้รับรายได้มากกว่าหนึ่งทาง อาจได้มาจากรายได้พิเศษจากค่าล่วงเวลาหรือได้กำไรจากการลงทุน ความรัก คนที่มีคู่ มีเกณฑ์หมางเมินหรือห่างเหิน ขอให้ใจเย็นไว้ก่อน จะได้ไม่ต้องมานั่งเศร้ากันในอนาคต สำหรับคนที่ไม่มีคู่อย่าเพิ่งคาดหวังกับสิ่งที่คุณพบเพราะยังไม่เป็นรูปเป็นร่าง หากคุณใจเย็นอีกซักหน่อยสิ่งที่หวังจะเข้ามาตาม สุขภาพ ให้ระวังโดยเฉพาะในเรื่องของทางเดินหายใจ หากมีเวลาควรหาเวลาไปตรวจสุขภาพบ้างนะคะ



ราศีมีน
(14 มี.ค.-12 เม.ย.)

ชาวราศีมีน การงานช่วงนี้คุณมีการวางแผนโครงการต่างๆ มากมาย เป็นช่วงที่มีคนอยากชวนคุณร่วมหุ้นหรือลงทุนทำธุรกิจ ขอให้คุณพิจารณาให้ถี่ถ้วนในด้านเอกสารและเรื่องสัญญาต่างๆ เป็นเดือนที่คุณมีความกระตือรือร้นมากที่จะทำตามเป้าหมายที่วางไว้ ด้านการเงิน คุณได้กำไรจากจากการเป็นนายหน้าหรือพ่อค้าคนกลาง การเงินของคุณจึงไม่ติดขัดในเดือนนี้ค่ะ ความรัก คนที่มีคู่อาจจะมีข่าวดีมีงานมงคลหรือได้ไปงานมงคล สำหรับที่ไม่มีคู่จะได้รับการเริ่มต้นในมิตรภาพที่งดงาม และสืบสานเป็นเกลียวที่เหนียวแน่นในอนาคต ด้านสุขภาพให้ระวังเกี่ยวกับกระเพาะลำไส้ ดูแลรักษาสุขภาพบ้างนะคะ

MUSIC

106.00 FM.



Apple **R**adio

Music feel good 106 FM.

สนับสนุนโดย




ติดต่อโฆษณาได้ที่ คุณภัทรกร มุญยิ่งเหลือ 081-5715077

ติดตามฟังออนไลน์และอัพเดทข่าวสารได้ที่
Face Book : www.facebook.com/apple106fm

VIEW OUR MAGAZINES ON ANY DIGITAL DEVICE

http://lookaroundmag.com/lookaround_issu.html

Application : e-books.in.th 



anytime,
anywhere..!

Now you can view all
Look Around Magazine
magazines online using
any smartphone, tablet or
desktop device

REGIS MEMBER LOOKAROUND MAGAZINE
PLEASE CONTACT K.PANISARA
TEL. 089-457-3066





**สุด สุด...ของคลื่น
สุด สุด...ของสไตล์**

GENERATION WAVE เรียกว่าเป็นตำนาน
ของรายการวิทยุที่เคยสร้างสีสันของกิจกรรม
พาศิลปินมาร่วมกิจกรรมกับแฟนคลับมากมาย
แจ้งเกิดที่ระยองในยุคปี 41 - 44
ห่างหายชวระยองไป 12 ปี

ANTz COME BACK

FM 93.75

GENERATION WAVE RAYONG

086-337-0751

www.facebook.com/pages/Generation-Wave-Radio-Station

www.facebook.com/ant.gwave